



COLLECTION 2022

B | S  **BEAU SOLEIL**
FABRICANT DE PARQUETS DEPUIS 1875



Dans notre atelier basé à Saint Amand en Puisaye (58), 32 collaborateurs fabriquent et façonnent des parquets NF d'excellence à partir de bois Français 100% PEFC et cela depuis 1875.

La matière première utilisée provient du travail des 42 collaborateurs de notre scierie implantée dans la Nièvre, au coeur de la plus grande ressource forestière de chêne de France.



La certification NF : garantit la rigueur et la qualité de nos usinages : (caractéristiques dimensionnelles, humidité du bois, classement d'aspect esthétique, pour les choix PR / RU / NA / CAMP / CHALET, ainsi que les finitions vernies)

Le label PEFC : garantit que nous utilisons des bois issus de forêts durablement gérées.

Le label PARQUET DE FRANCE : garantit que nos parquets sont usinés en France

Le label Entreprise du Patrimoine Vivant (EPV) est une marque de reconnaissance de l'État mise en place pour distinguer des entreprises françaises aux savoir-faire artisanaux et industriels d'excellence.



SOMMAIRE

- Collection **parquets vernis**
- Collection **parquets huilés**
- Collection **parquets vieillis huilés**
- Collection « **Inspiration** » **planchers**
- Collection « **Inspiration** » **point de Hongrie & bâton rompu**
- Collection **tenon-mortaise**
- Choix de **bois**
- Descriptifs **techniques**
- Guide **d'entretien**
- Sections et **délais**

04

08

10

14

20

24

26

28

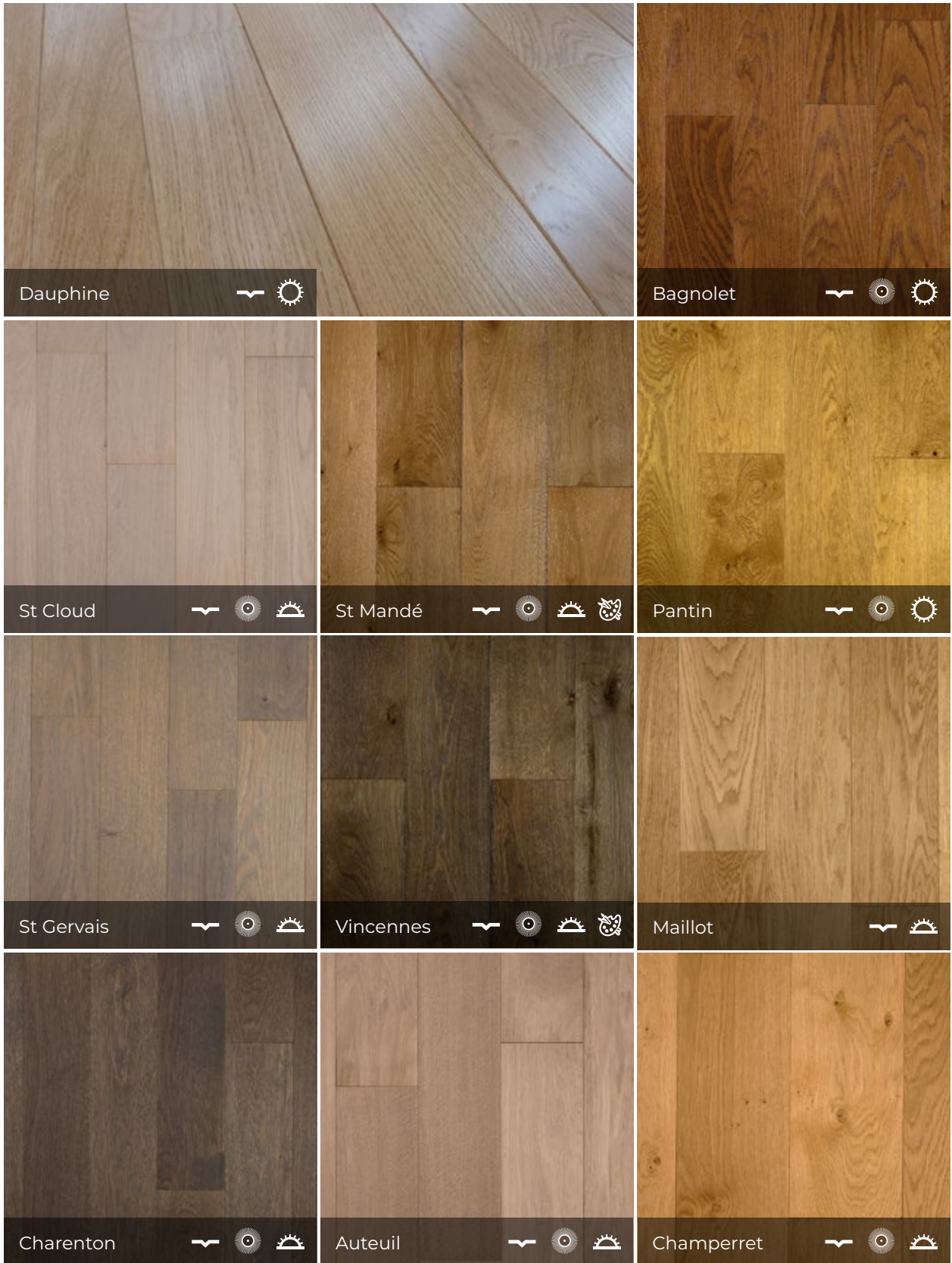
29

30

Collection parquets verniss*

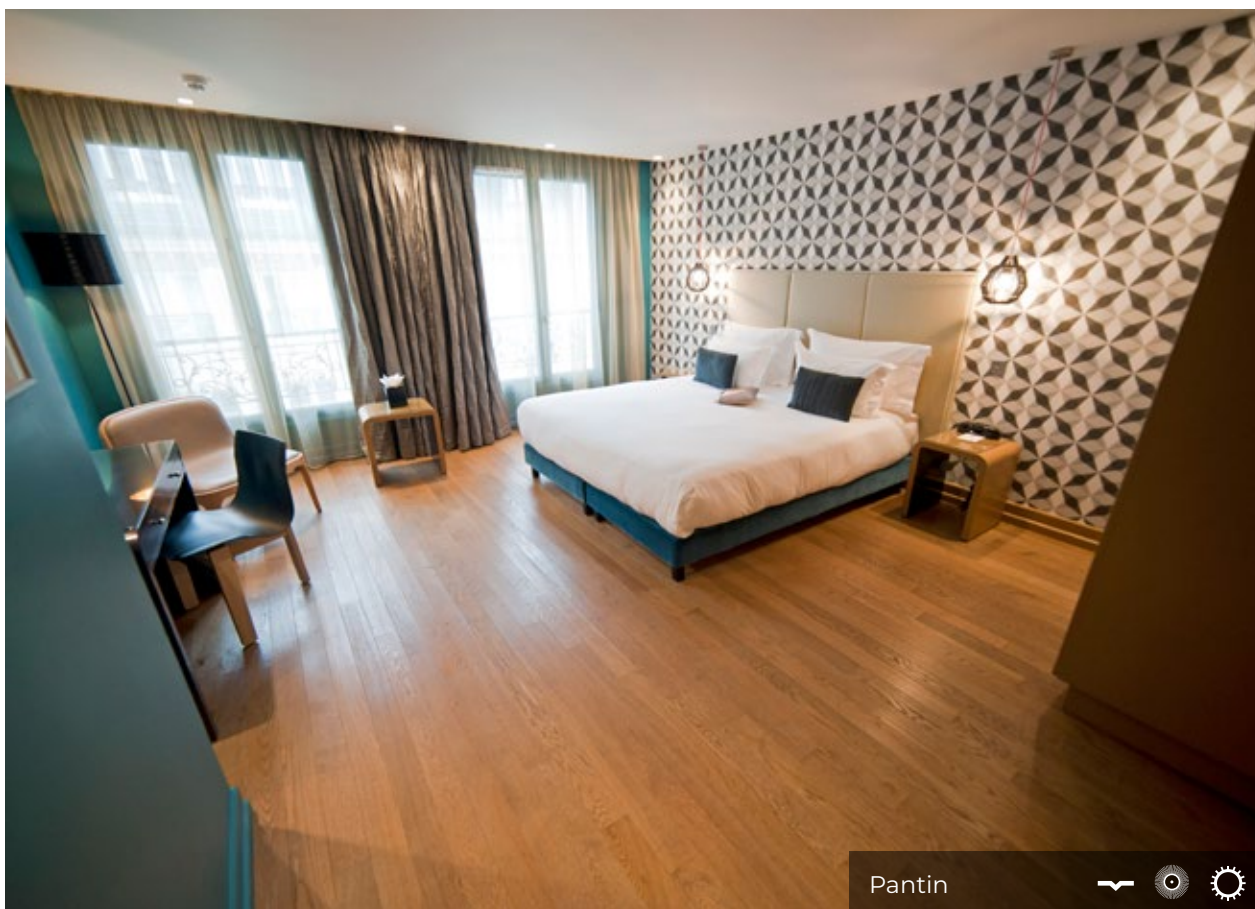


* Compatible avec tous nos parquets massifs et contre-collés, voir + en détail page 30 et 31.



 G02
  Brossé
  Satiné
  Mat
  Nuancé

Collection parquets vernis



Collection parquets vernis



Auteuil





- G02
- Brossé
- Satiné
- Mat


Collection parquets huilés*

* Compatible avec tous nos parquets massifs et contre-collés, voir + en détail page 30 et 31.



34 - Bobigny   






4 - Glacière   



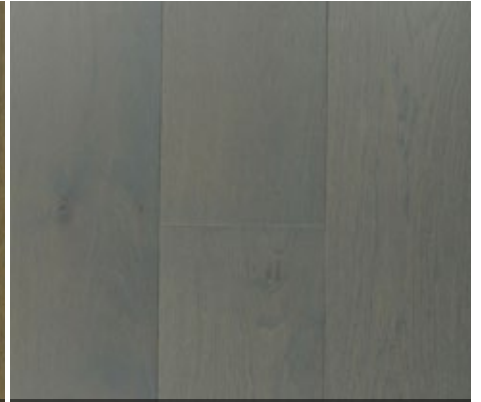
30 - Goncourt   






31 - St Augustin   






32 - Barbès   



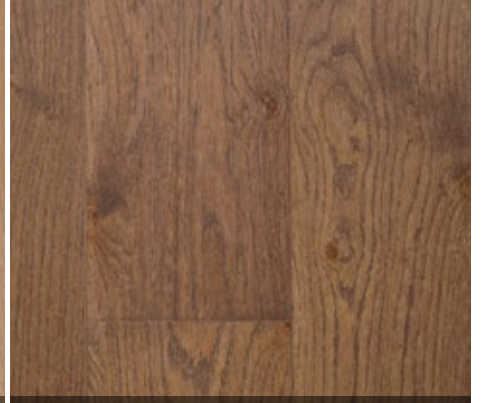
33 - Maubourg   






2 - Luxembourg   



3 - Pont Neuf   



35 - Clemenceau   


G02

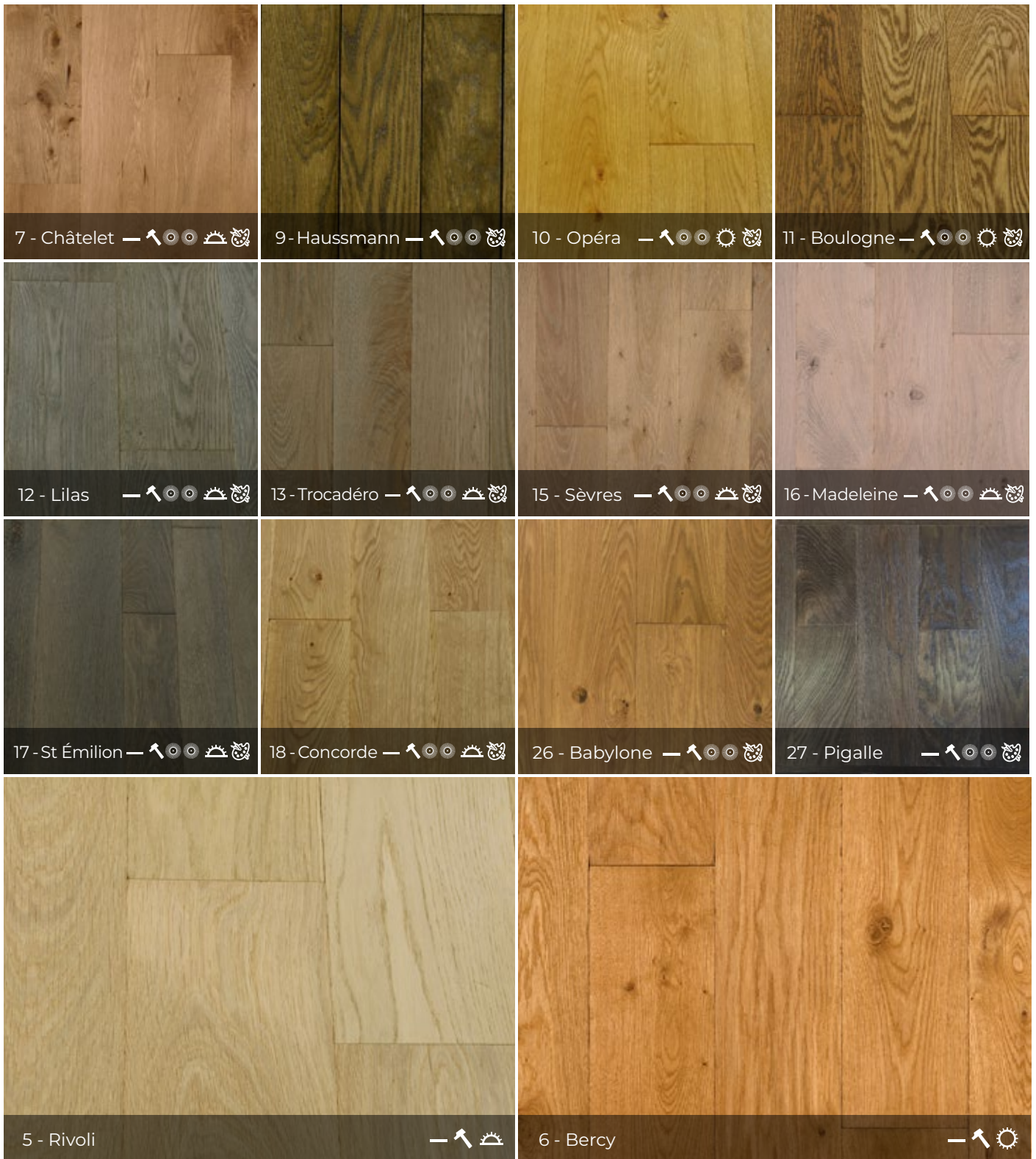

Brossé


Satiné


Mat

Collection parquets vieillis huilés*

* Compatible avec tous nos parquets massifs et contre-collés, voir + en détail page 30 et 31.

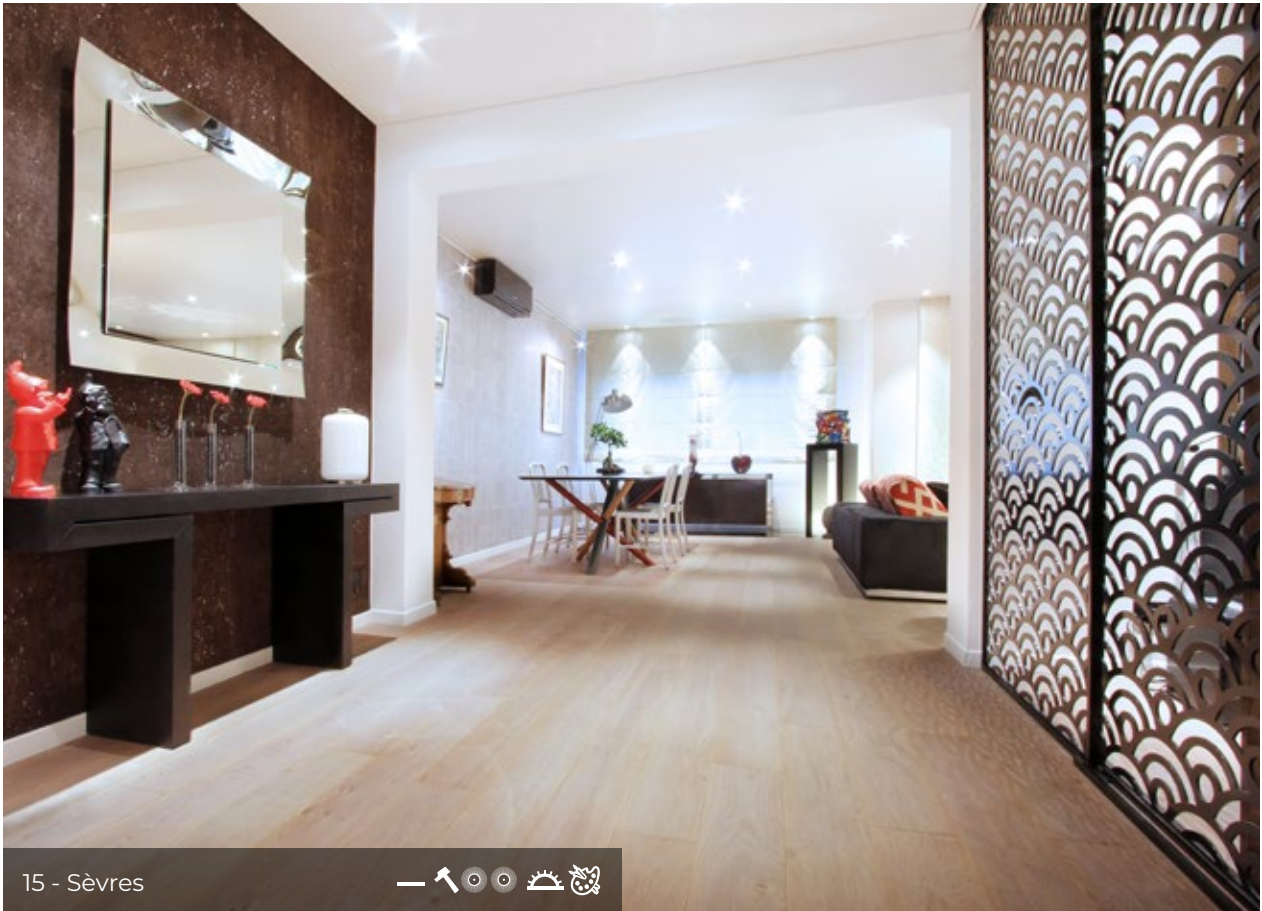


-  G00
-  Brossé
-  Satiné
-  Mat
-  Nuancé
-  Vieilli
-  Erodé

Collection parquets vieillis huilés



Collection parquets vieillis huilés



15 - Sèvres



11 - Boulogne

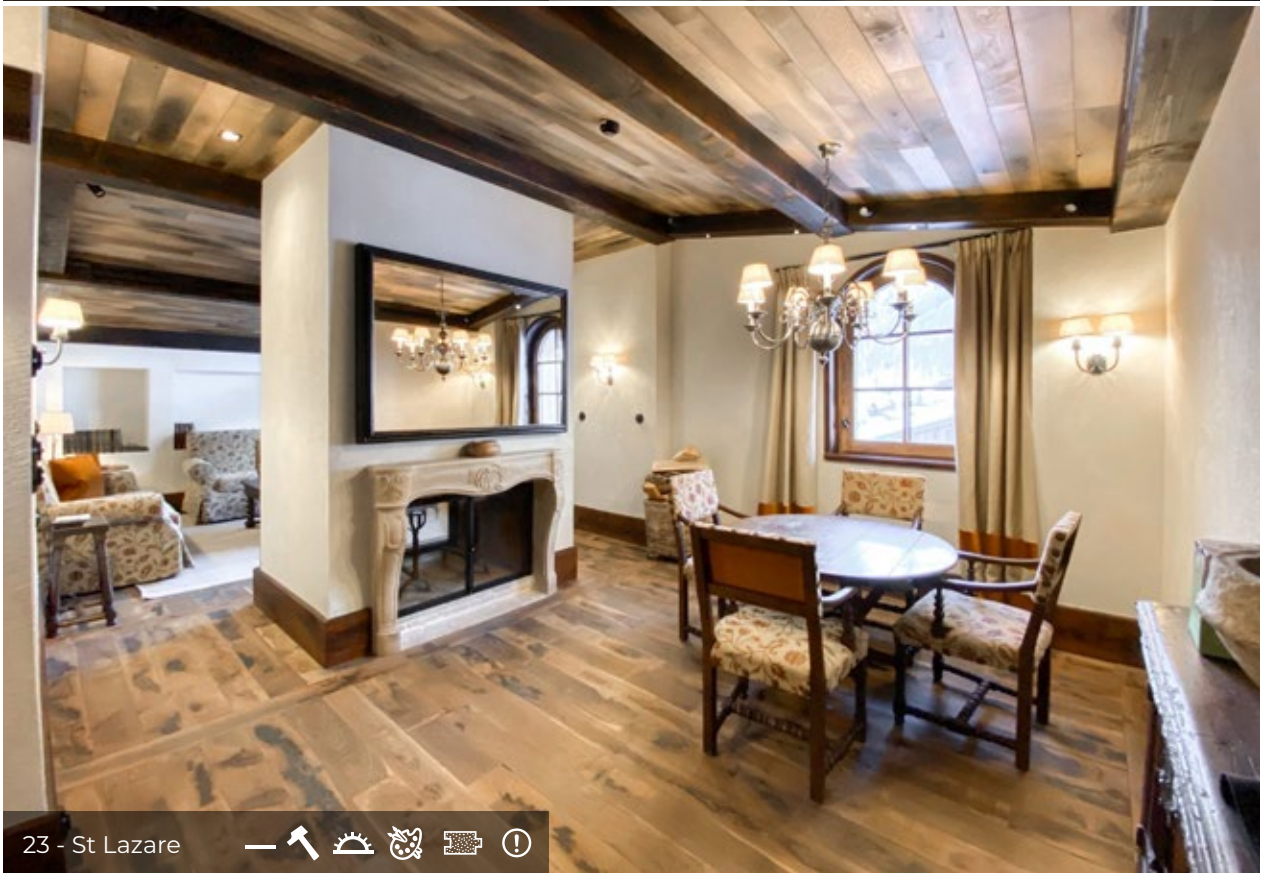
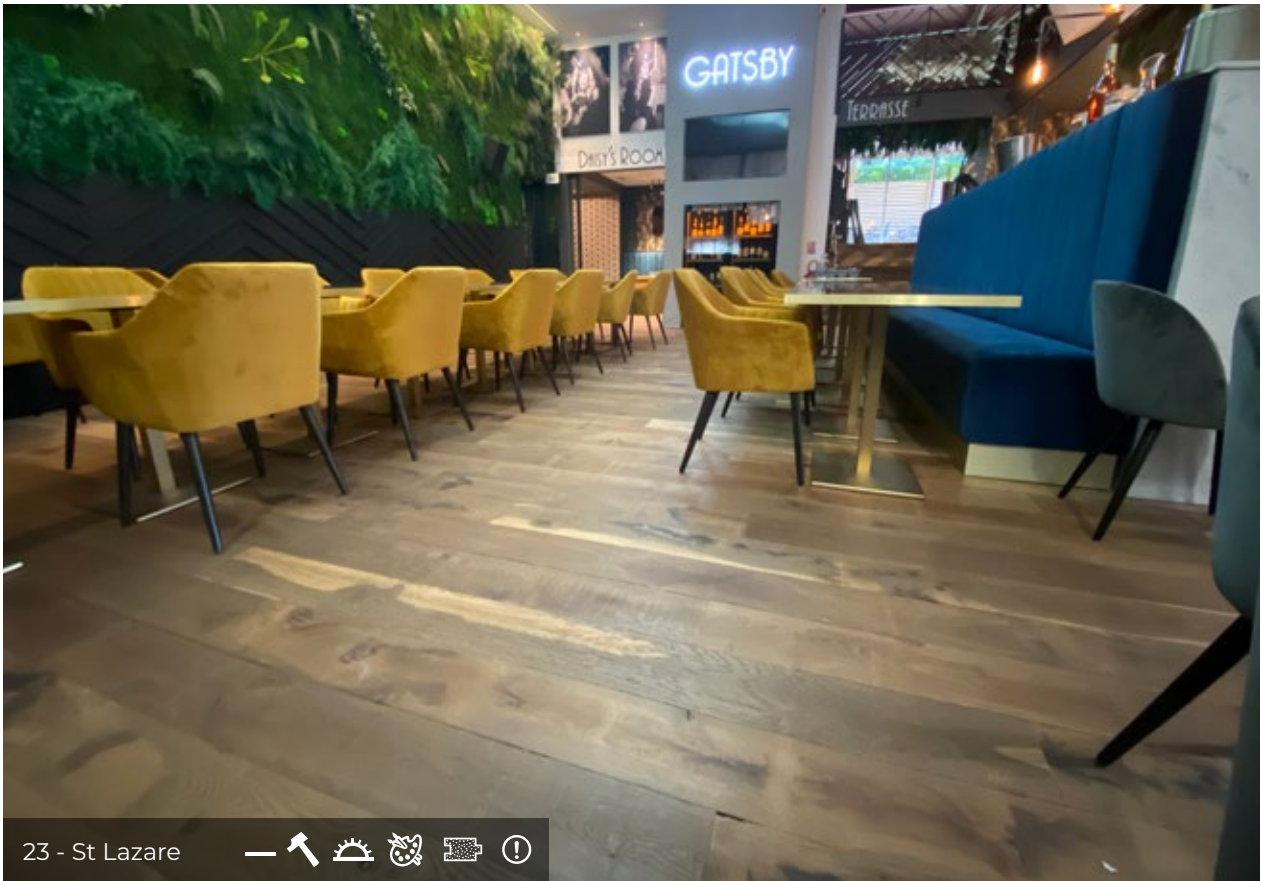








- G00
- Brossé
- Satiné
- Mat
- Nuancé
- Vieilli
- Erodé



Collection « Inspiration » planchers*

* Disponible uniquement en massif 23 mm sur des sections et choix de bois définis



- 
 G00
- 
 Vieilli
- 
 Mat
- 
 Nuancé
- 
 Teinté dans
la masse
- 
 Manque
de matière

Collection « Inspiration » planchers



22 - Austerlitz



Collection « Inspiration » planchers



24 - Tuileries



G00



Vieilli



Mat



Nuancé

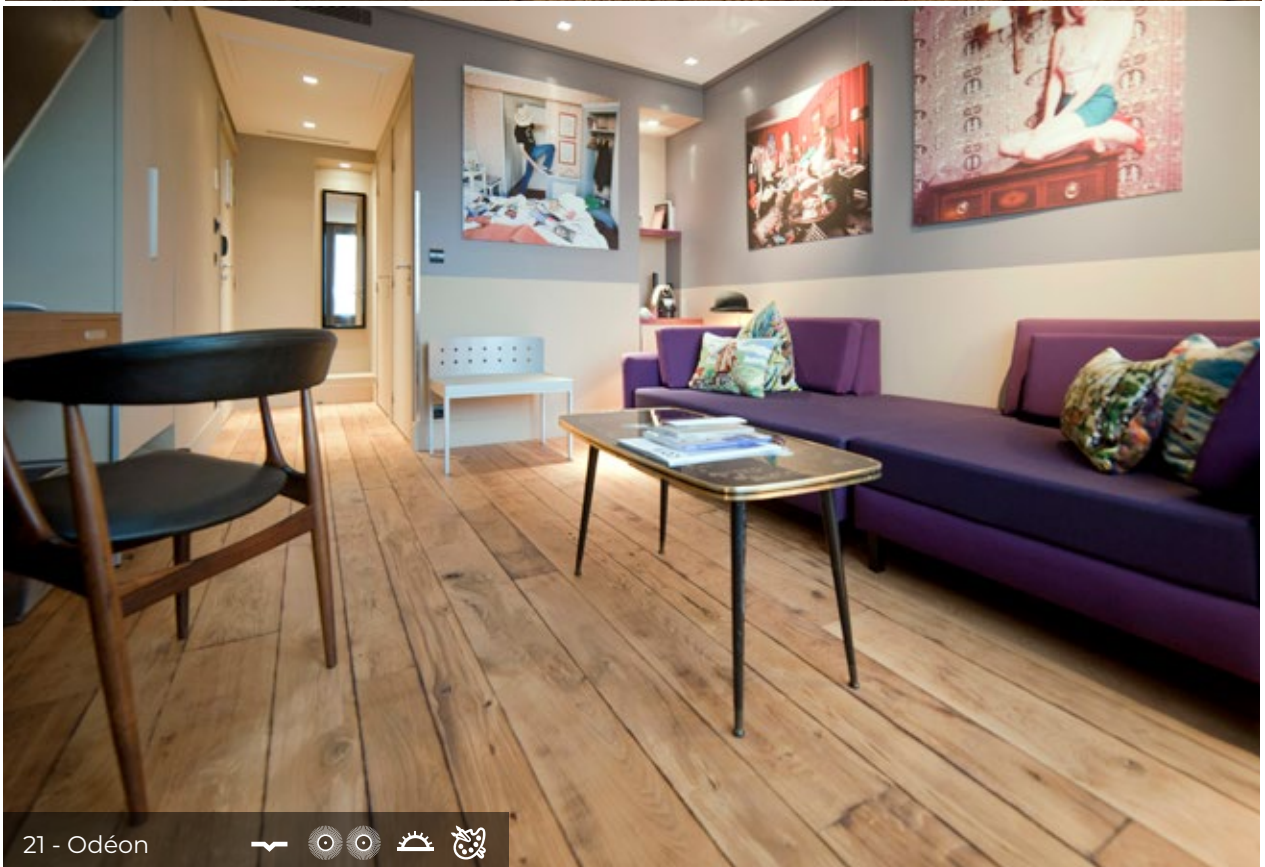
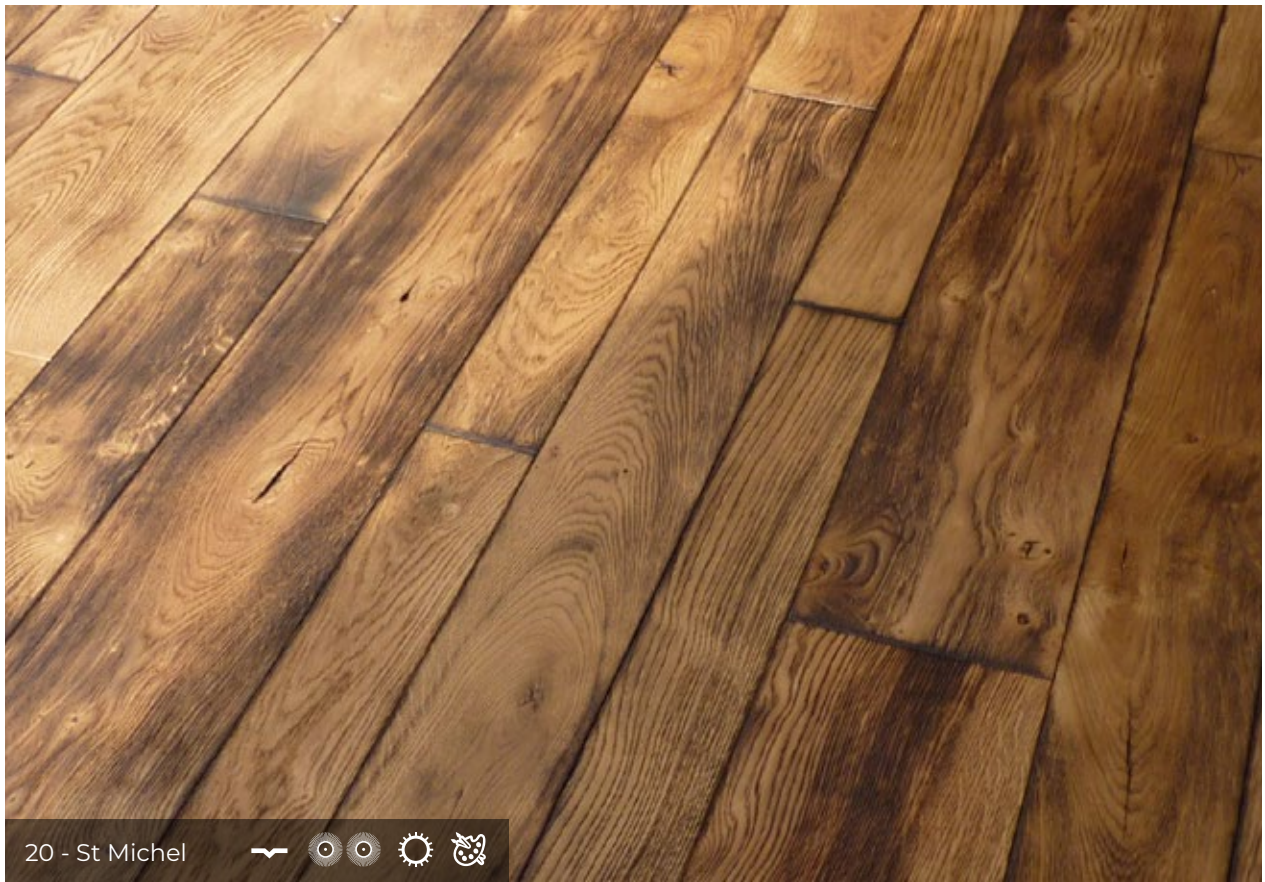


Teinté dans
la masse

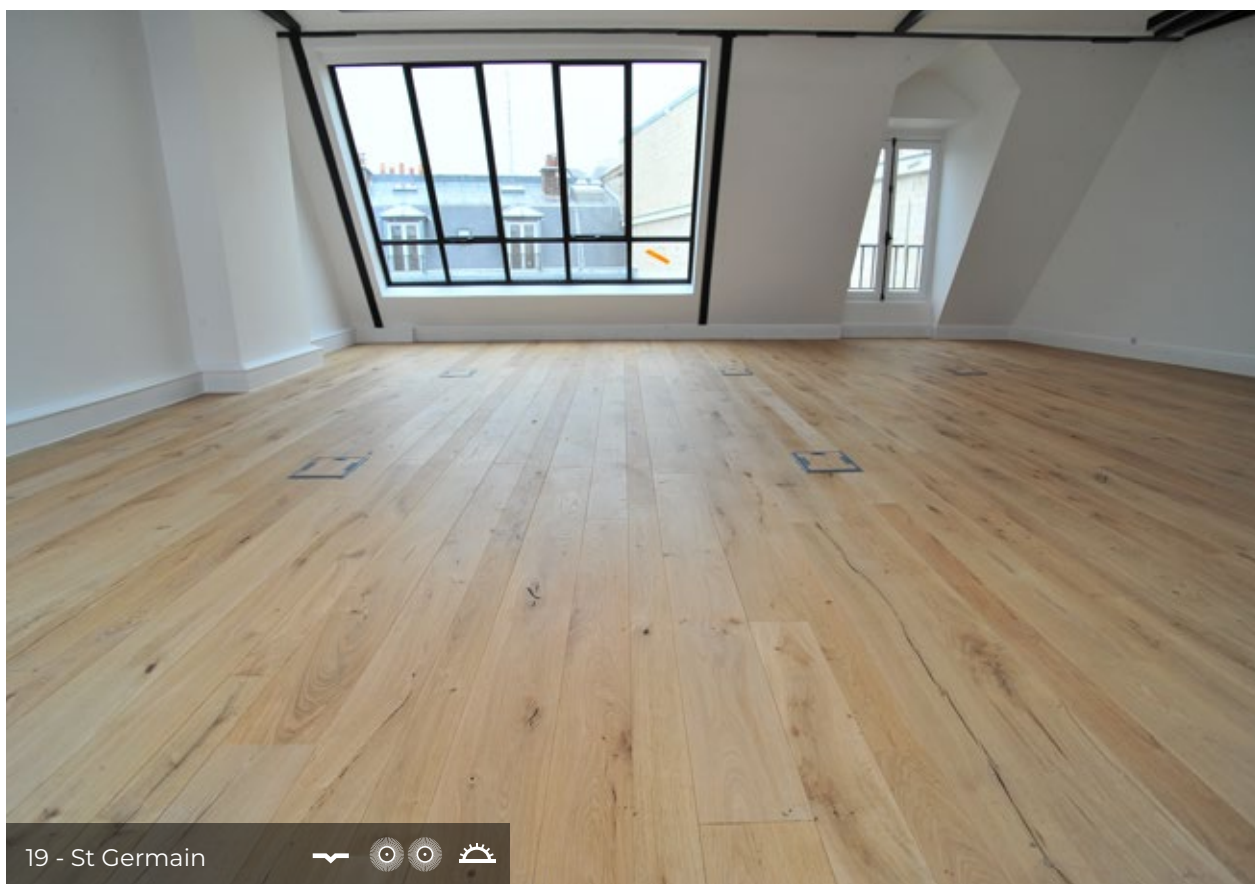


Manque
de matière

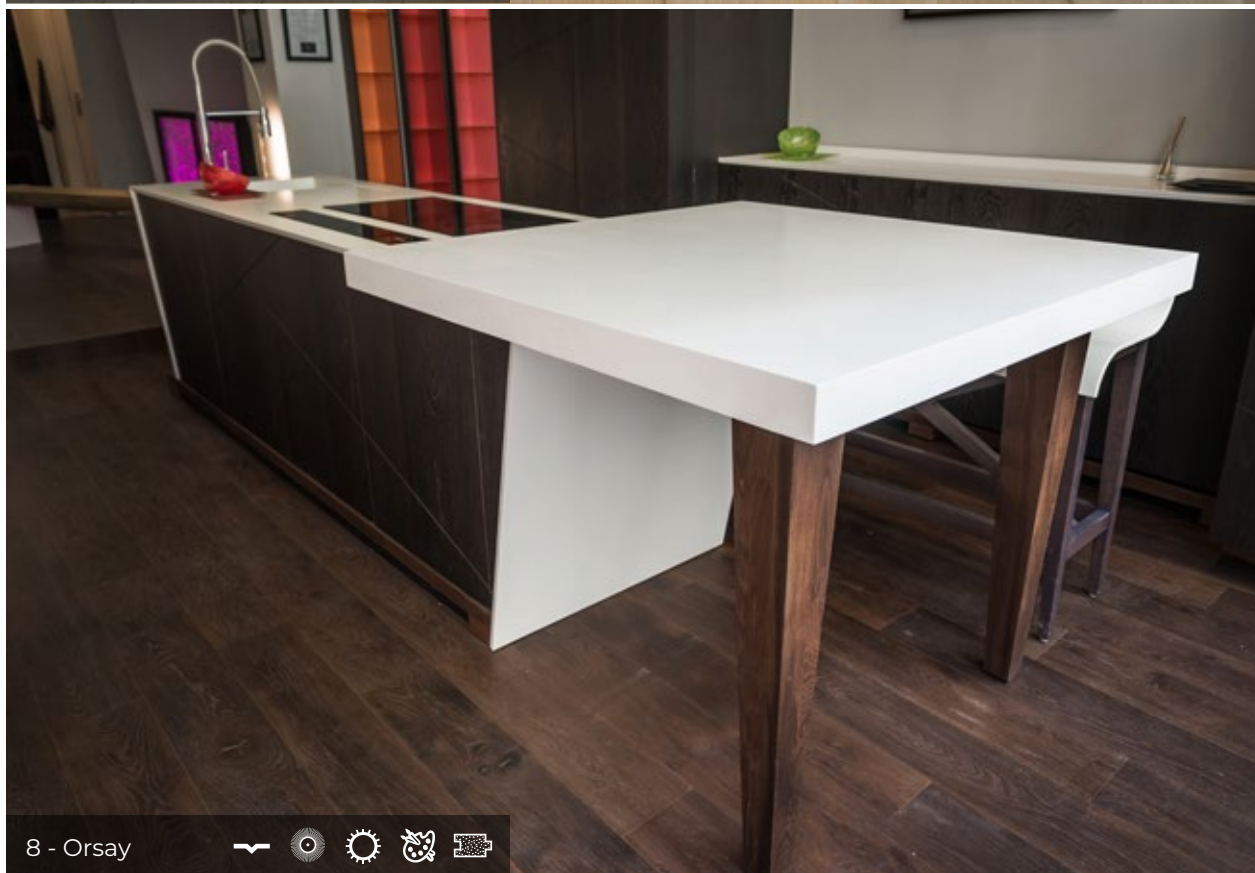
Collection « Inspiration » planchers



Collection « Inspiration » planchers



19 - St Germain



8 - Orsay



G02



Brossé



Brossé fort



Satiné



Mat



Nuancé



Teinté dans
la masse



Collection « Inspiration » point de Hongrie & bâton rompu

* Disponible uniquement en massif 23 mm sur des sections et choix de bois définis



24 - Tuileries : bâton rompu — 🛠️ ☀️ 🦋 📦



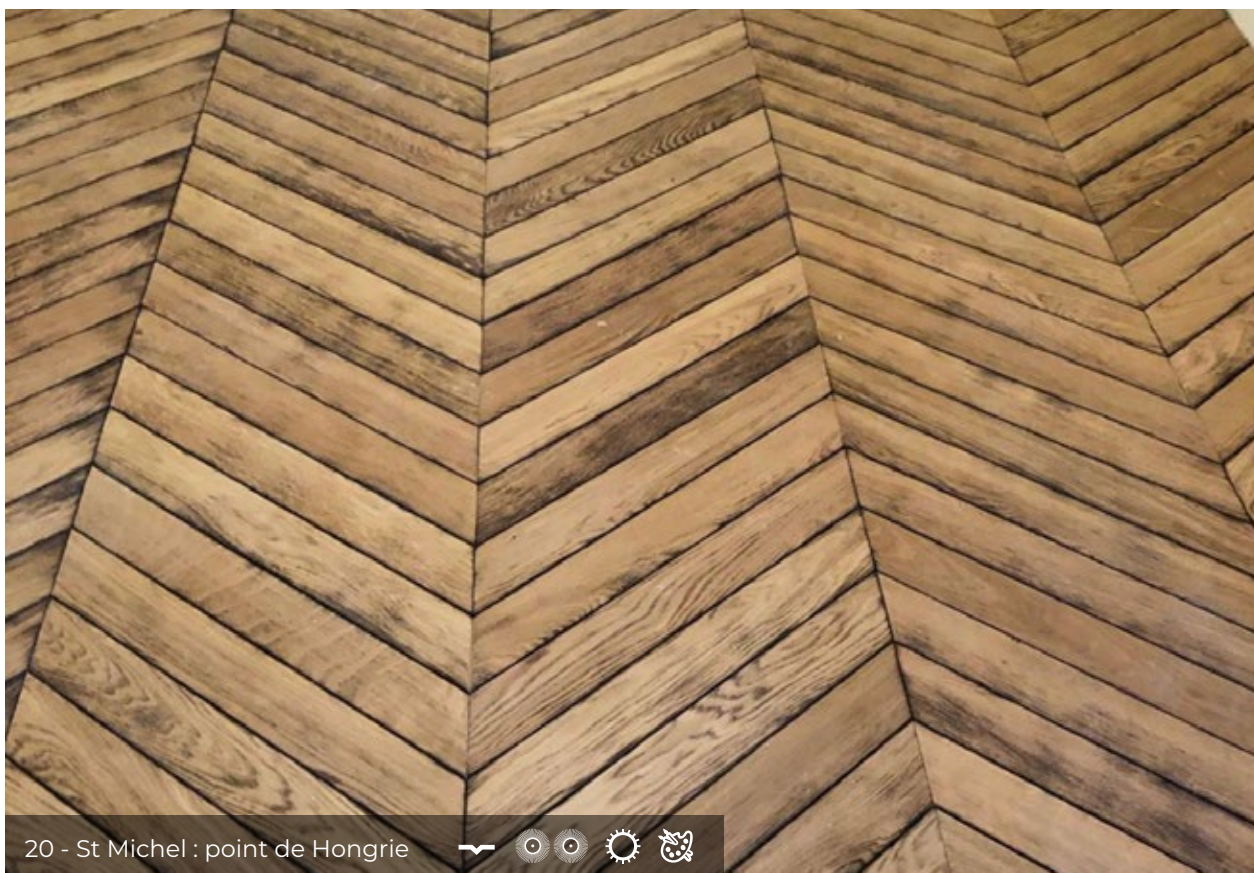
24 - Tuileries : point de Hongrie — 🛠️ ☀️ 🦋 📦



25 - Louvre : bâton rompu — 🛠️ ☀️ 🦋 📦

- G00
- 🛠️ Vieilli
- ☀️ Satiné
- ☀️ Mat
- 🦋 Nuancé
- 📦 Teinté dans la masse

Collection « Inspiration »
point de Hongrie & bâton rompu



20 - St Michel : point de Hongrie

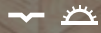


21 - Odéon : bâton rompu





Maillot : point de Hongrie



G02



G00



Brossé fort



Satiné



Mat



Nuancé



Collection tenon-mortaise



Panneaux Versailles
23x1000x1000 mm en noyer



Panneaux Versailles
23x1000x1000 mm PR Brut



Panneaux Versailles
23x1000x1000 mm RU Rivoli



Panneaux Versailles
23x1000x1000 mm Tuileries



Panneaux Aremborg 23x1000x1000 mm en chêne et noyer

Descriptif des choix de bois



Choix : PR - NF FCBA

Aspect : Homogène, clair

Aubier sain : Non permis

Trace de coeur : Non permise

Caractéristique principale :

Aspect clair sans noeuds



Choix : RU - NF FCBA

Aspect : Homogène, clair

Aubier sain : Non permis

Noeuds : Noeuds sains non mastiqués, diamètre moyen 10 mm

Trace de coeur : Non permise

Caractéristique principale :

Aspect clair avec petits noeuds



Choix : NA - NF FCBA

Aspect : Hétérogène avec variation de couleur

Aubier sain : Permis sans limitation

Noeuds : Noeuds sains non mastiqués, diamètre moyen 10 mm

Trace de coeur : Non permise

Caractéristique principale :

Aspect hétérogène avec aubier

Référentiel NF complet disponible sur www.nf-parquets.fr

Descriptif des choix de bois



CAMPAGNE - NF FCBA

Choix : CAMP - NF FCBA

Aspect : Rustique
Variation de couleur : Admise
Aubier sain : Non permis
Noeuds : Noeuds sains mastiqués, diamètre moyen 30 mm
Trace de coeur : Non permise
Caractéristique principale : Aspect plancher très épuré



CHALET - NF FCBA

Choix : CHALET - NF FCBA

Aspect : Plancher
Variation de couleur : Admise
Aubier sain : Permis
Noeuds : Noeuds sains mastiqués, diamètre moyen 50 mm
Trace de coeur : Admise
Caractéristique principale : Véritable aspect plancher avec toutes les singularités du bois







WESTERN

Choix : WESTERN

Aspect : Plancher usé/brossé fort pour donner du relief
Variation de couleur : Admise
Aubier sain : Non permis
Noeuds : Noeuds sains non mastiqués, diamètre moyen 50 mm
Trace de coeur : Recherchée
Caractéristique principale : Plancher à la Française (3 largeurs mélangées) à l'aspect structuré grâce à un fort brossage

Descriptifs techniques

		Parquet chêne massif		Parquet chêne contrecollé	
					
Épaisseur		14 mm	23 mm	16 mm	22 mm
Couche d'usure		6 mm	9 mm	4,5 mm	7 mm
Classe usage		33	34	33	34
Largeurs possibles		70 à 130 mm	50 à 180 mm	140 à 220 mm	
Masse volumique moyenne		650 kg/m ³		700 kg/m ³	680 kg/m ³
Poids au m ²		10 kg/m ²	16 kg/m ²	12 kg/m ²	15 kg/m ²
Coefficient de rétractabilité		radial : 0,15 tangential : 0,30			
Siccité		Entre 9 et 11%		Entre 7 et 9%	
Profil		Profil Sans chanfrein GO0 ou avec 2 micro-chanfreins en long GO2			
Usinage		Usinage Rainures et languettes en long et en bout			
Classement UPEC		U3sP3E1C1			
Émission de formaldéhyde		E1			
Teneur en pentachlorophénol		< ou = 5ppm			
Aptitude à la classe d'emploi		Classe de 1 - EN 335			
Réaction au feu		CFL-S1		DFL-S1	CFL-S1
Conditions de mise en oeuvre		DTU 51,2	DTU 51,1 DTU 51,2	DTU 51,2	DTU 51,1 DTU 51,2
Label NF		OUI pour les choix PR, RU, NA, CAMP, CHALET		OUI pour les choix PR, RU, CAMP	
Origine des bois		Origine des bois Chêne 100% forêt française			
Contreparement				CP Bouleau 9 plis croisés	CP Bouleau 11 plis croisés
Éco-certification		PEFC 10-32-54			
Fabrication		100% française dans notre usine de Saint-Amand-En-Puisaye			
Label Parquet de France		Oui			
Marquage CE		Oui			
Étiquetage sanitaire		A+			
Résistance thermique		0,093m2K°/W	0,132m2K°/W	0,082m2K°/W	0,129m2°/W
Plancher chauffant hydraulique basse température	DTU 51,2 Garantie Beau Soleil	Compatible<150mm Maximum 130mm	Compatible<150mm Maximum 180mm	Compatible<185mm Maximum 220mm	Non testé Maximum 220mm
Plancher chauffant électrique* basse température	DTU 51,2 Garantie Beau Soleil	Compatible<150mm Maximum 130mm	Compatible<150mm Maximum 180mm	Compatible<185mm Maximum 220mm	Non compatible
Plancher réversible hydraulique**	DTU 51,2 Garantie Beau Soleil	Compatible<150mm Maximum 130mm	Non compatible	Compatible<185mm Maximum 220mm	Non compatible

Le respect des conditions exigées par le DTU est primordial sur ce type de sol : * NE PAS dépasser la puissance surfacique maximum - ne pas recouvrir le sol. ** maximum 5° d'écart entre la température de consigne et celle de l'air extérieur.

Guide d'entretien

Quelques précautions d'usage :

- Toujours commencer par nettoyer à sec avec un aspirateur ou un balai.
- Placer un tapis ou un paillason à l'entrée pour prévenir les rayures.
- Apposer des patins de protection sous les pieds des meubles et des sièges.
- Ne jamais laver votre parquet à grande eau, utilisez un matériel toujours bien essoré.
- Ne pas utiliser de détergents agressifs, ammoniacés, abrasifs ou siliconés.

	Finitions	Après pose	Entretien courant	Entretien ponctuel
Vernis	Toutes	Rien à faire	Nettoyant pour parquet vernis	Rénovateur Métallisant
Huilées	1, 3, 4, 6, 7, 8, 9, 10, 11, 12, 13, 15, 16, 17, 18, 20, 25, 26, 27, 30, 31, 32, 33, 34, 35	Huile d'entretien traditionnelle*	Savon pour parquet huilé	Huile d'entretien traditionnelle
Huilées	2, 5, 19, 21, 22, 23, 24	Huile d'entretien universelle*	Savon pour parquet huilé	Huile d'entretien universelle

* Nous recommandons fortement l'application d'une huile d'entretien après pose que nous fournissons gratuitement à la demande du client.



Nettoyant pour parquet vernis

Mode d'emploi :

1. Diluer 1 verre (100ml) dans 5L d'eau tiède.
2. Étendre avec une microfibre bien essorée.
3. Laisser sécher 15min.



Savon pour parquet huilé

Mode d'emploi :

1. Bien agiter avant utilisation.
2. Diluer 1/2 verre (50 ml) dans 5L d'eau.
3. Appliquer avec une microfibre bien essorée.



Huile d'Entretien Universelle

Mode d'emploi :

1. Le parquet doit être propre et sec.
2. Pulvériser et essuyer avec un balai microfibre.
3. Laisser sécher.



Huile d'Entretien traditionnelle

Mode d'emploi :

1. Le parquet doit être propre et sec.
2. Prête à l'emploi. Bien agiter avant utilisation.
3. Appliquer en couche très fine et essuyer avec un chiffon de coton.
4. Laisser sécher 4 à 6h avant de réutiliser les lieux.



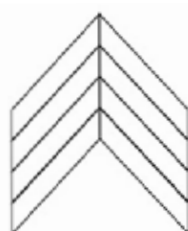
Rénovateur Métallisant

Mode d'emploi :

1. Le sol doit être propre et sec.
2. Appliquer 1 ou 2 couches de Rénovateur Métallisant PUR avec une microfibre bien essorée.
3. Laisser sécher 1h entre les couches.

		ANGLAISE, À COUPE PERDUE							
		Massif							
		23 mm				23 mm	14 mm		
		70	90	140	180	3 largeurs	70	90	130
Collection Parquets Bruts	PR	sur stock	sur stock	sur stock	sur stock		sur stock	sur stock	sur stock
	RU	sur stock	sur stock	sur stock	sur stock		sur stock	sur stock	sur stock
	NA	sur stock	sur stock				sur stock	sur stock	
	CAMP		sur stock	sur stock	sur stock			sur stock	sur stock
	CHALET		sur stock	sur stock	sur stock				
Collection Parquets Vernis, Huilés et Vieillis Huilés	PR	4/6 semaines	4/6 semaines	4/6 semaines	4/6 semaines		4/6 semaines	4/6 semaines	4/6 semaines
	RU	4/6 semaines	4/6 semaines	4/6 semaines	4/6 semaines		4/6 semaines	4/6 semaines	4/6 semaines
	NA	4/6 semaines	4/6 semaines				4/6 semaines	4/6 semaines	
	CAMP		4/6 semaines	4/6 semaines	4/6 semaines			4/6 semaines	4/6 semaines
	CHALET		4/6 semaines	4/6 semaines	4/6 semaines				
Collection « Inspiration » Planchers	WESTERN (19-20-21)					4/6 semaines	4/6 semaines	4/6 semaines	4/6 semaines
	QF3XX (22-23)				4/6 semaines		4/6 semaines	4/6 semaines	4/6 semaines
	PR/RU/NA (24-25)	4/6 semaines	4/6 semaines				4/6 semaines	4/6 semaines	
	CAMP (8)				4/6 semaines			4/6 semaines	4/6 semaines

		POINT DE HONGRIE					
		Massif				Contrecollé	
		23 mm		14 mm		16 mm	
		70	90	70	90	90	
Collection Parquets Bruts	PR	sur stock	sur stock	sur stock	4/6 semaines	sur stock	
	RU	4/6 semaines	sur stock	4/6 semaines	4/6 semaines		
	NA	sur stock	4/6 semaines	sur stock	4/6 semaines		
Collection Parquets Vernis, Huilés et Vieillis Huilés	PR	5/8 semaines	5/8 semaines	5/8 semaines	5/8 semaines	5/8 semaines	
	RU	5/8 semaines	5/8 semaines	5/8 semaines	5/8 semaines		
	NA	5/8 semaines	5/8 semaines	5/8 semaines	5/8 semaines		
Collection « Inspiration » Planchers	WESTERN (19-20-21)		4/6 semaines *				
	PR/RU/NA (24-25)	4/6 semaines	4/6 semaines				



En 70 mm de large : 500 mm pte à pte
entraxe 330 mm - angle 50° - Sans Plan

En 90 mm de large : 600 mm pte à pte
entraxe 400 mm - angle 50° - Sans Plan

* Western : 650 mm pte à pte
entraxe 440 mm - angle 50° - sans plan

ANGLAISE, À COUPE PERDUE

Contrecollé					
16 mm			22 mm		
140	180	220	140	180	220
4/6 semaines	4/6 semaines	4/6 semaines	4/6 semaines	4/6 semaines	4/6 semaines
4/6 semaines	sur stock	4/6 semaines	4/6 semaines	4/6 semaines	4/6 semaines
4/6 semaines	sur stock	4/6 semaines	4/6 semaines	4/6 semaines	4/6 semaines
5/8 semaines	5/8 semaines	5/8 semaines	5/8 semaines	5/8 semaines	5/8 semaines
5/8 semaines	4/6 semaines	5/8 semaines	5/8 semaines	5/8 semaines	5/8 semaines
5/8 semaines	4/6 semaines	5/8 semaines	5/8 semaines	5/8 semaines	5/8 semaines

Collection

Parquets vernis

Maillot (M)
 Champéret (BM)
 Dauphine (S)
 Auteuil (BMBBM)
 Pantin (BDCS)
 Bagnolet (BDFS)
 St Cloud (BG1M)
 St Gervais (BG2M)
 Charenton (BG3M)
 St Mandé (BG4M)
 Vincennes (BG5M)

Collection

Parquets Huilés

Monceau (1)
 Luxembourg (2)
 Pont Neuf (3)
 Glacière (4)
 Concourt (30)
 St Augustin (31)
 Barbès (32)
 Maubourg (33)
 Bobigny (34)
 Clemenceau (35)

Collection Parquets

Vieillis Huilés

Rivoli (5)
 Bercy (6)
 Châtelet (7)
 Haussmann (9)
 Opéra (10)
 Boulogne (11)
 Lilas (12)
 Trocadéro (13)
 Sèvres (15)
 Madeleine (16)
 St Émilien (17)
 Concorde (18)
 Babylone (26)
 Pigalle (27)

Collection

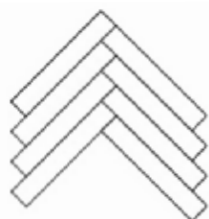
« Inspiration »

Planchers

Orsay (8)
 St Germain (19)
 St Michel (20)
 Odéon (21)
 Austerlitz (22)
 St Lazare (23)
 Tuileries (24)
 Louvre (25)

BÂTON ROMPU

Massif				Contrecollé
23 mm		14 mm		16 mm
70	90	70	90	90
4/6 semaines	4/6 semaines	sur stock	4/6 semaines	4/6 semaines ***
4/6 semaines	4/6 semaines	4/6 semaines	4/6 semaines	
4/6 semaines	4/6 semaines	4/6 semaines	4/6 semaines	
5/8 semaines	5/8 semaines	5/8 semaines	5/8 semaines	5/8 semaines ***
5/8 semaines	5/8 semaines	5/8 semaines	5/8 semaines	
5/8 semaines	5/8 semaines	5/8 semaines	5/8 semaines	
	4/6 semaines **			
4/6 semaines	4/6 semaines			



En 70 mm de large :
 400 mm de long - Sans Plan

En 90 mm de large :
 500 mm de long - Sans Plan

** 650 mm de long - sans plan - en Western

*** 600 mm de long - sans plan - en 16X90 PR



B | S  **BEAU SOLEIL**
FABRICANT DE PARQUETS DEPUIS 1875

Le Beau Soleil
58310 SAINT-AMAND-EN-PUISAYE
Tél : 03 86 39 56 00 • contact@parquet-beausoleil.fr
www.parquet-beausoleil.fr



INSPIRATION D'EXPERT

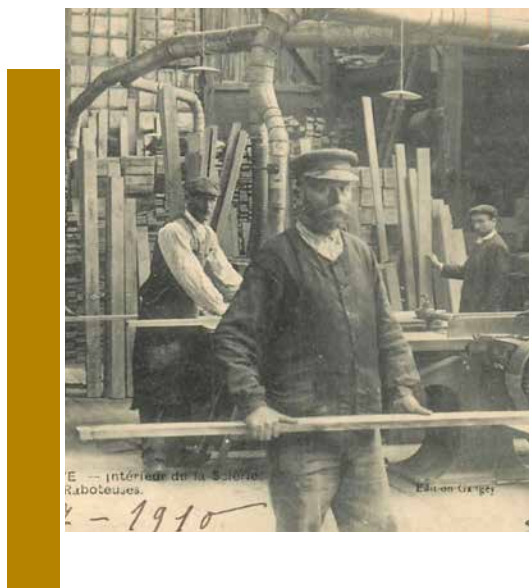


SOMMAIRE

Beau Soleil, parquet d'excellence depuis 1875	04
De la forêt à la scierie Un cheminement de 200 ans	06
Fabrication Un savoir-faire depuis 1875	08
Nos références	10
Collection « Inspiration » point de Hongrie & bâton rompu	28
Collection tenon-mortaise	32



Beau Soleil, parquet d'excellence depuis 1875



Au cœur de la plus grande ressource française de chênes

C'est en plein cœur de la Nièvre, la plus grande ressource de chênes française, que la famille Tixier créa en 1875 la scierie-parqueterie du même nom. En un siècle, trois générations se sont succédées, traversant l'industrialisation et faisant face aux préjudices des deux guerres.

En 1982, Maurice Petitrenaud, exploitant forestier et scieur, fut à l'initiative du rachat de la société qui n'avait plus de successeur. Avec ses fils, Didier et Rémi Petitrenaud, ils décidèrent de se concentrer et de développer l'activité parquet. Ils renommèrent l'entreprise « Beau Soleil » en référence au lieu-dit où elle est implantée.

S'adapter et se réinventer pour rester à la pointe de la technologie

Ces dernières décennies, la Parqueterie Beau Soleil a été confrontée aux bouleversements économiques mondiaux qui, chaque fois, l'ont amenée à s'adapter et se réinventer.

Pour répondre à la vague de délocalisation des industries françaises vers les pays d'Europe de l'Est dans les années 1990, puis vers l'Asie dans les années 2000, Didier Petitrenaud fit le pari risqué de reconstruire entièrement l'usine pour la moderniser. Depuis, la structure ne cesse, chaque année, d'investir dans de nouveaux outils, pour rester à la pointe de la technologie.

Le fils de Didier, Xavier Petitrenaud, arrivé dans l'entreprise lors de la crise financière de 2009, constate, dans un marché du parquet en perte de vitesse, un besoin croissant de flexibilité et de service personnalisé. Il oriente alors la stratégie de Beau Soleil vers plus de réactivité et développe la fabrication sur-mesure, tout en préservant la qualité.

La passion du bois

La connaissance de la forêt et la sensibilité de la matière sont la force identitaire de la famille Petitrenaud. Maîtriser l'ensemble des étapes de la transformation du bois, de la forêt jusqu'au produit fini, constitue son véritable atout.



De la forêt à la scierie

Un cheminement
de 200 ans





Les premières forêts de chênes ont été jardinées en suivant les directives de Colbert, au XVII^e siècle, dans la Nièvre et l'Allier, afin de fournir du bois pour la construction navale et contribuer à l'exploration du monde. L'une des plus belles forêts de France a ainsi pris racine dans la Nièvre : la Forêt des Bertranges, où est installée la Parqueterie Beau Soleil.

150 à 200 ans pour arriver à maturité

Avant d'être exploité, il faut 150 à 200 ans à un chêne pour arriver à maturité.

Durant toute sa vie, le chêne va grandir grâce à la photosynthèse. Arrivé à l'âge de 200 ans, ce mécanisme se ralentit. L'arbre est alors arrivé à maturité.

Une coupe raisonnée liée à la régénération naturelle

Chaque chêne est unique. La coupe d'un arbre se fait donc au cas par cas, un par un, en s'étant préalablement assuré que sa progéniture avait germé. La coupe du vieux chêne permet d'offrir la lumière nécessaire aux jeunes pousses. Elles commencent alors à s'exprimer et à pousser.

Respecter le rythme de la nature

Un chêne ne peut être abattu que lorsqu'il est en sommeil, entre fin octobre et fin février, au moment où la nature environnante est ralentie. Cette démarche permet de préserver à la fois la qualité du bois tout en préservant la faune et la flore environnantes.

Une démarche écologique pour régénérer la forêt


Au gré des abattages, la forêt se régénère ainsi naturellement en favorisant le développement des jeunes pousses.

Aidées par le travail des forestiers, les pousses vont forcer et se disséminer afin de donner, peu à peu, naissance à un chêne qui vivra à son tour jusqu'à 200 ans.

La scierie, au cœur de la forêt nivernaise

Les « grumes » (nom donné au tronc lorsqu'il est abattu) qui proviennent des forêts à cinquante kilomètres aux alentours sont découpés en « billons » puis sciés en planches que l'on appelle « frises » et « avivés ».

Par la suite, elles seront soigneusement empilées sur baguettes pour permettre un séchage optimal, homogène et sans déformation.



Fabrication

Un savoir-faire
depuis 1875





La fabrication d'un parquet de chêne d'exception suit des préceptes vieux de plusieurs centaines d'années. Un savoir-faire manuel que chaque artisan de la Parqueterie Beau Soleil perpétue avec passion.

Le séchage, une étape cruciale

Durant deux mois, le bois va être entreposé dans des cellules spécialement dédiées à son séchage. A son arrivée, son taux d'humidité est de près de 60%. Il sera patiemment séché afin d'atteindre 10%, le taux d'humidité nécessaire à un parquet de qualité, prêt pour embellir une pièce durant des centaines d'années.

Le rabotage et le triage


Une fois sec, le bois sera raboté afin de ne garder que la partie la plus noble. Chaque lame sera ensuite triée manuellement en

fonction de son esthétique : sans nœuds, avec des petits nœuds, homogène en couleur, hétérogène en couleur, avec de l'aubier, etc. Trois étapes de triage sont nécessaires afin de garantir un parquet uniforme et esthétiquement irréprochable.

Profilage et façonnage

Chaque lame est enfin profilée et façonnée afin de travailler son visuel, son aspect et ses motifs.

Plusieurs types de finitions pourront alors être appliqués sous forme d'huiles ou de teintures afin de garantir une intégrité et un visuel correspondant à vos aspirations.



Nos références

Nos références



Château de Chantilly



Musée Picasso

Nos références



La Galerie des Glaces du Château de Versailles



Nos références



Musée du Louvre

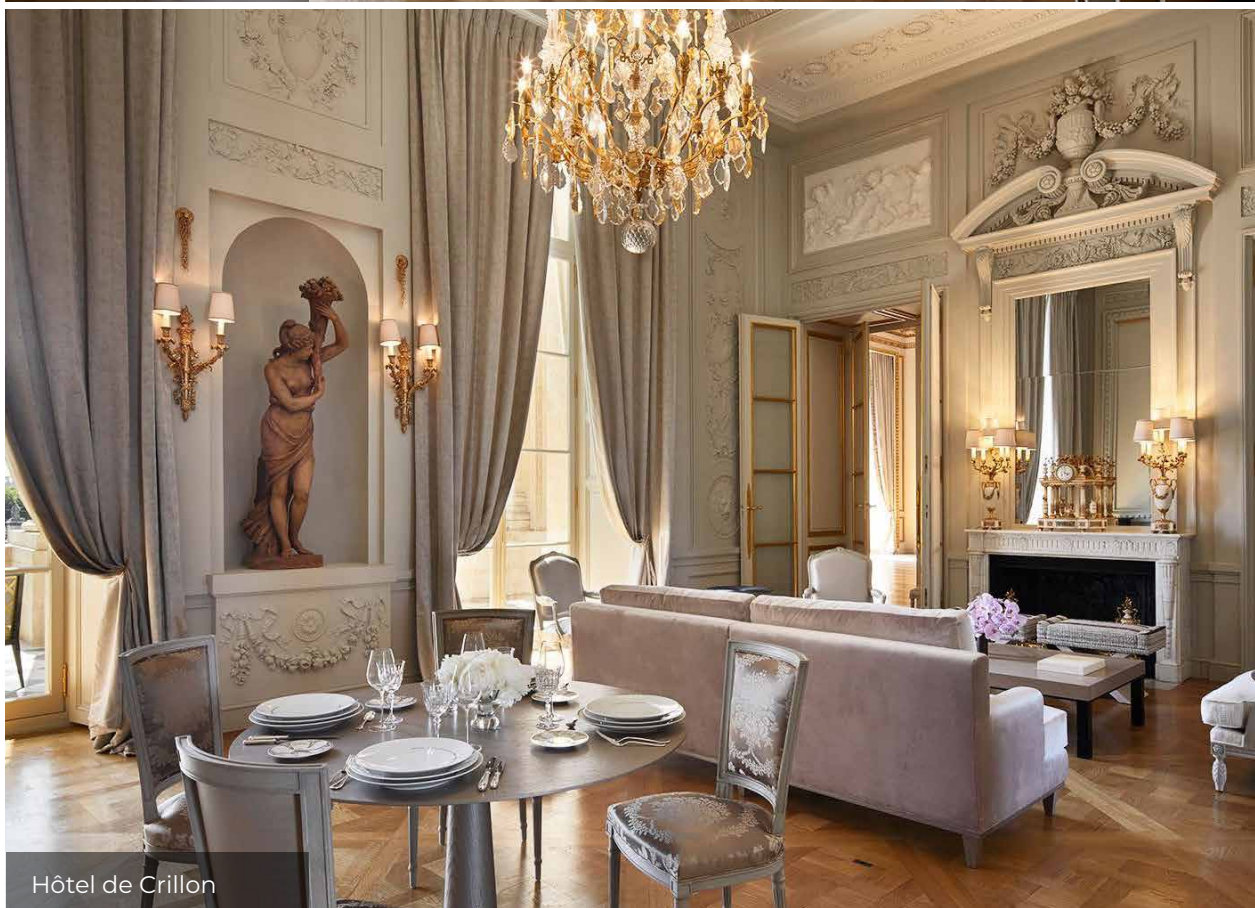


Palais de l'Élysée

Nos références

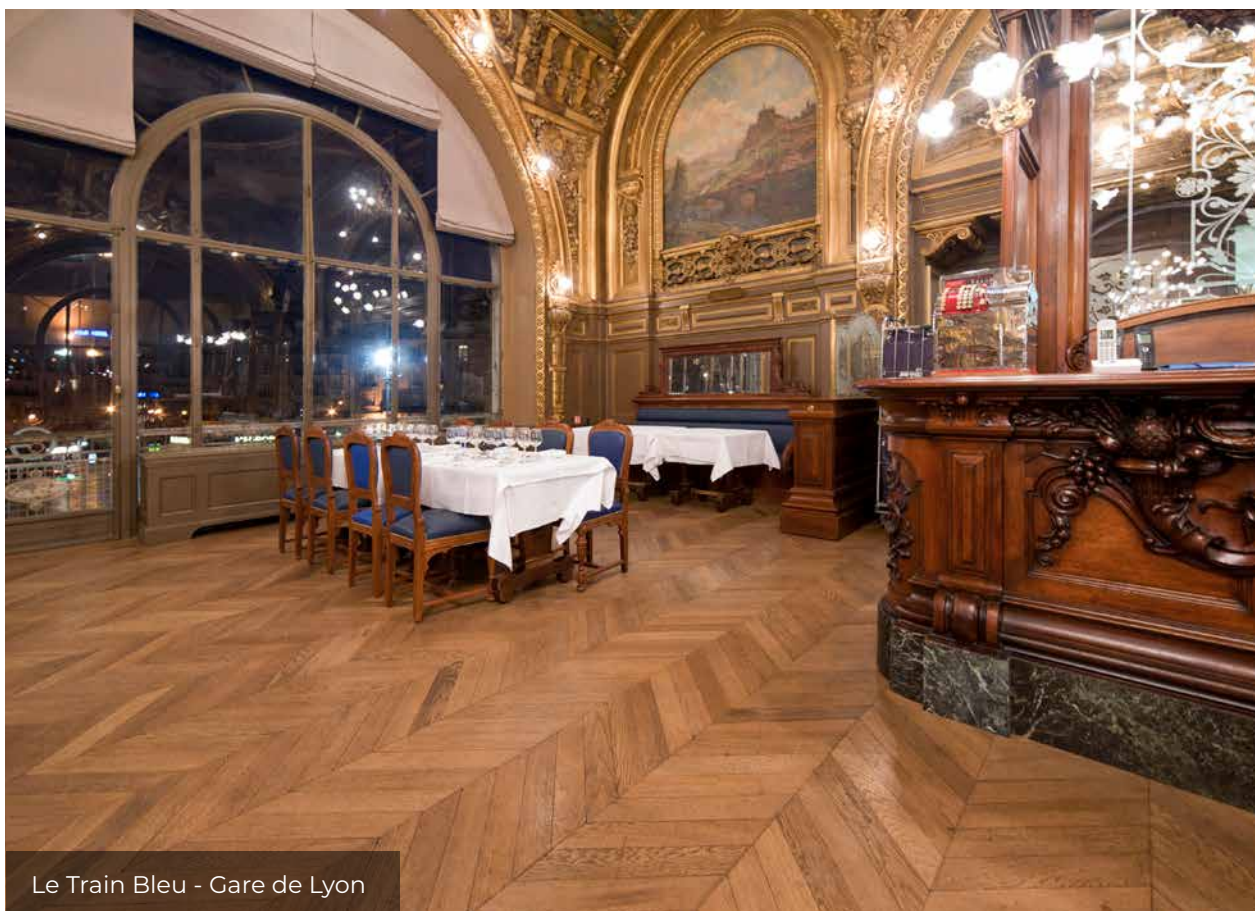


Hôtel de Crillon



Hôtel de Crillon

Nos références



Le Train Bleu - Gare de Lyon



Lancel - Paris

Nos références



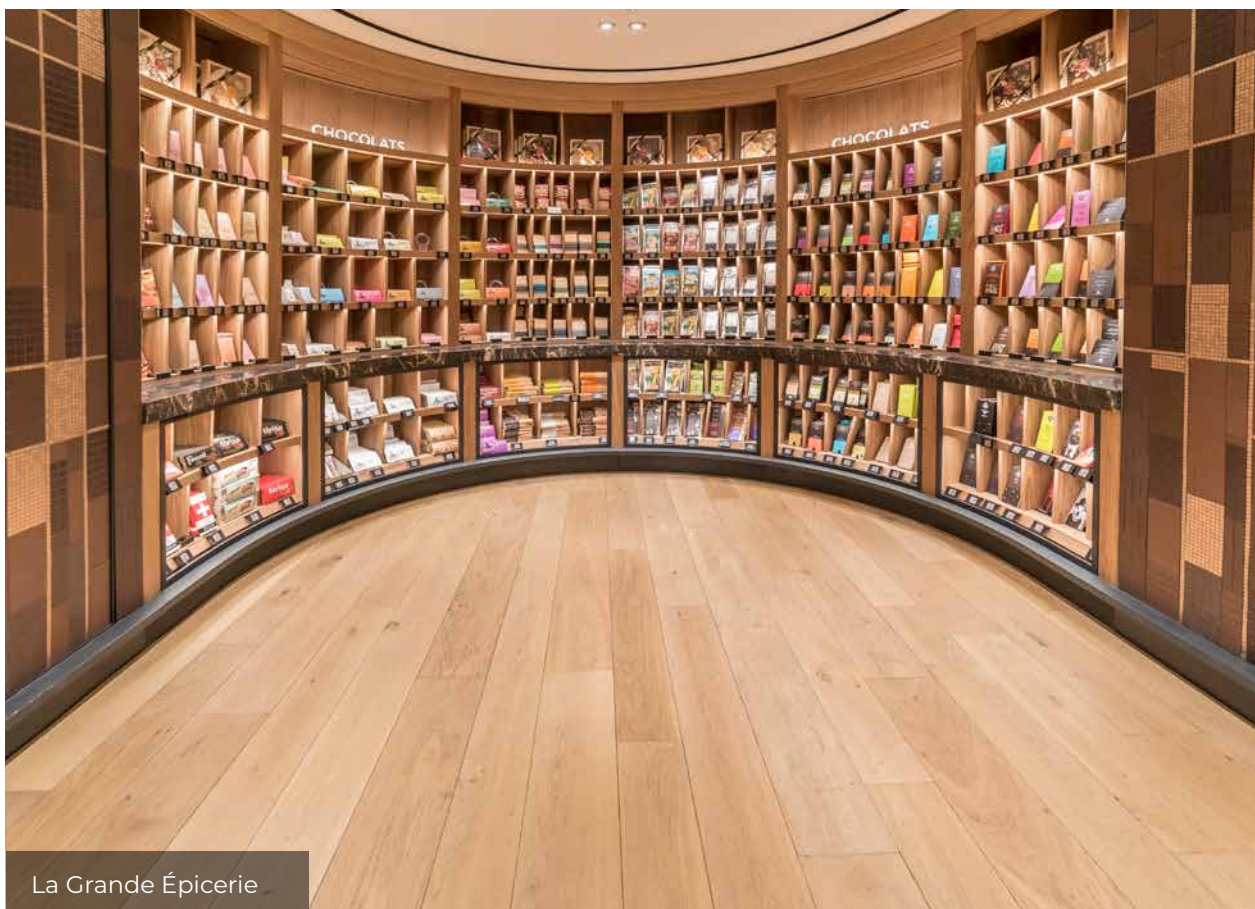
Tour Total - La Défense

Nos références



Le Bon Marché

Nos références

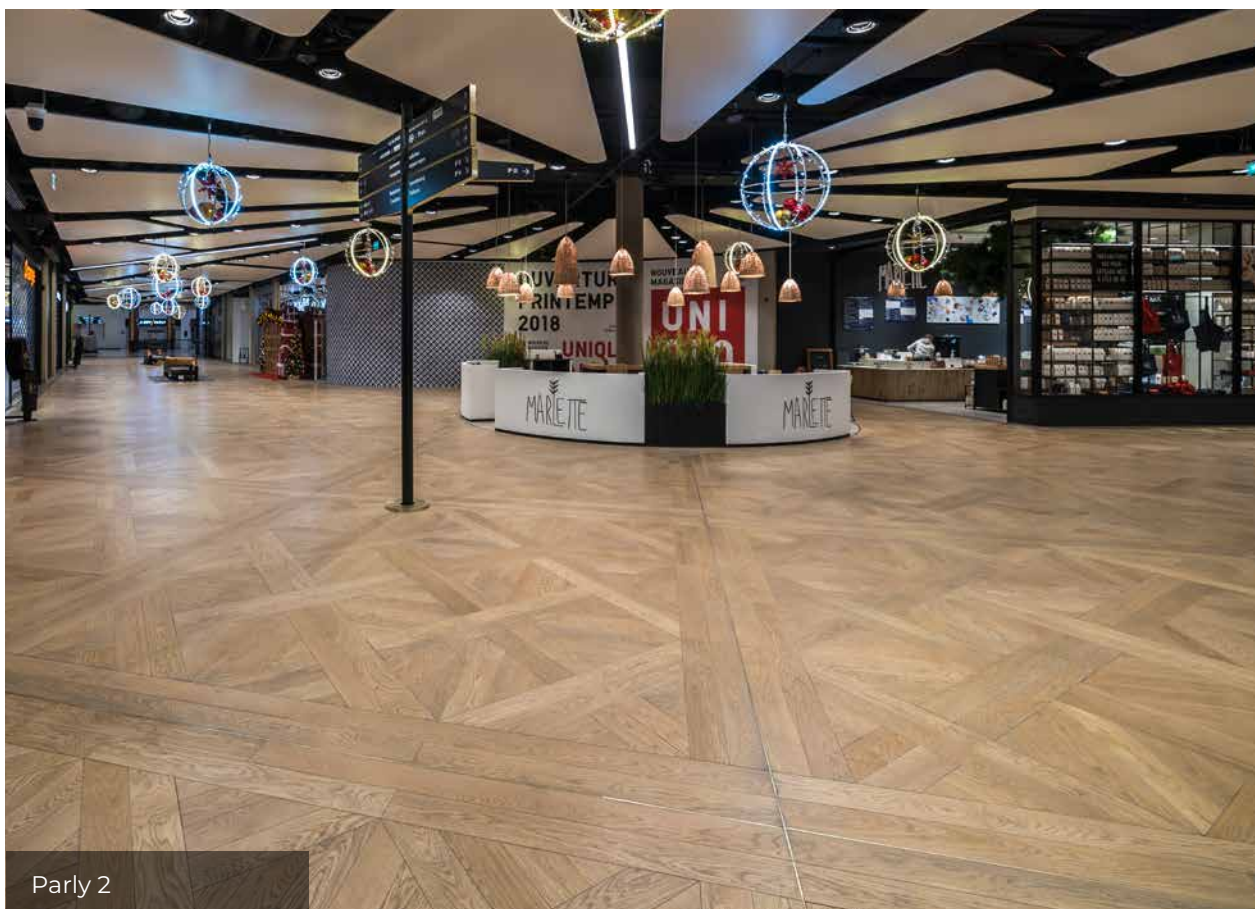


La Grande Épicerie

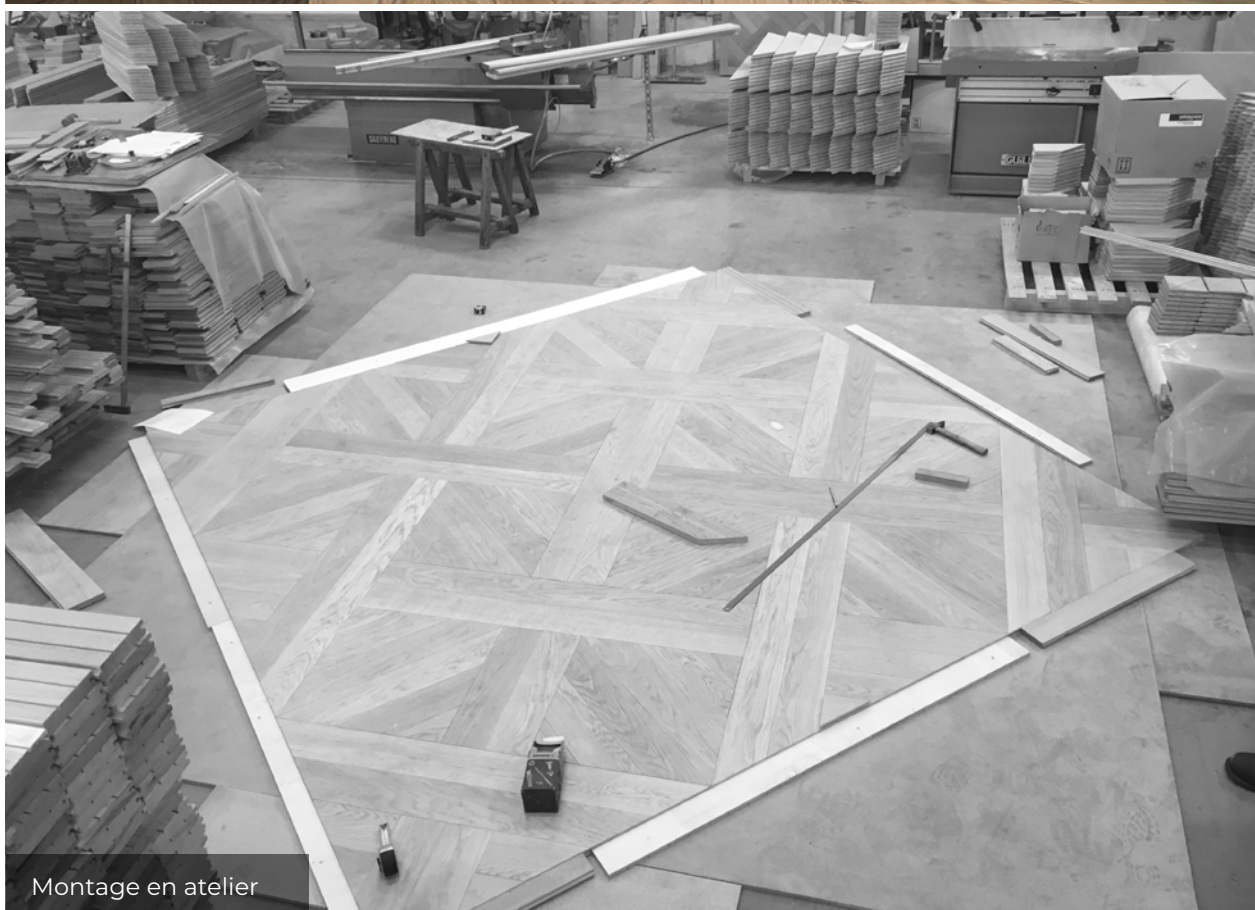


La Grande Épicerie

Nos références



Parly 2



Montage en atelier

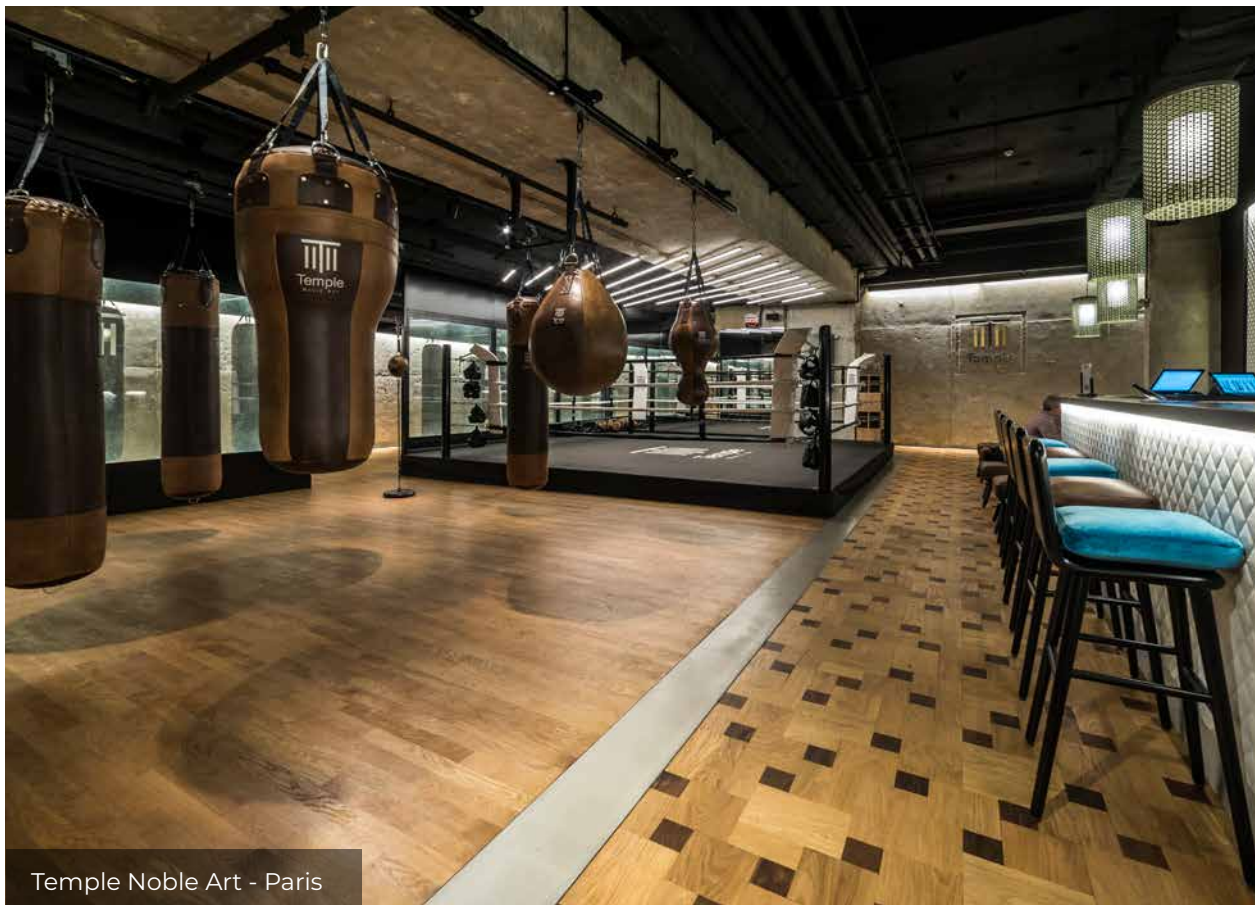
Nos références



Nos références



Le Coya - Paris



Temple Noble Art - Paris

Nos références



Lancôme - Champs Elysées

Nos références

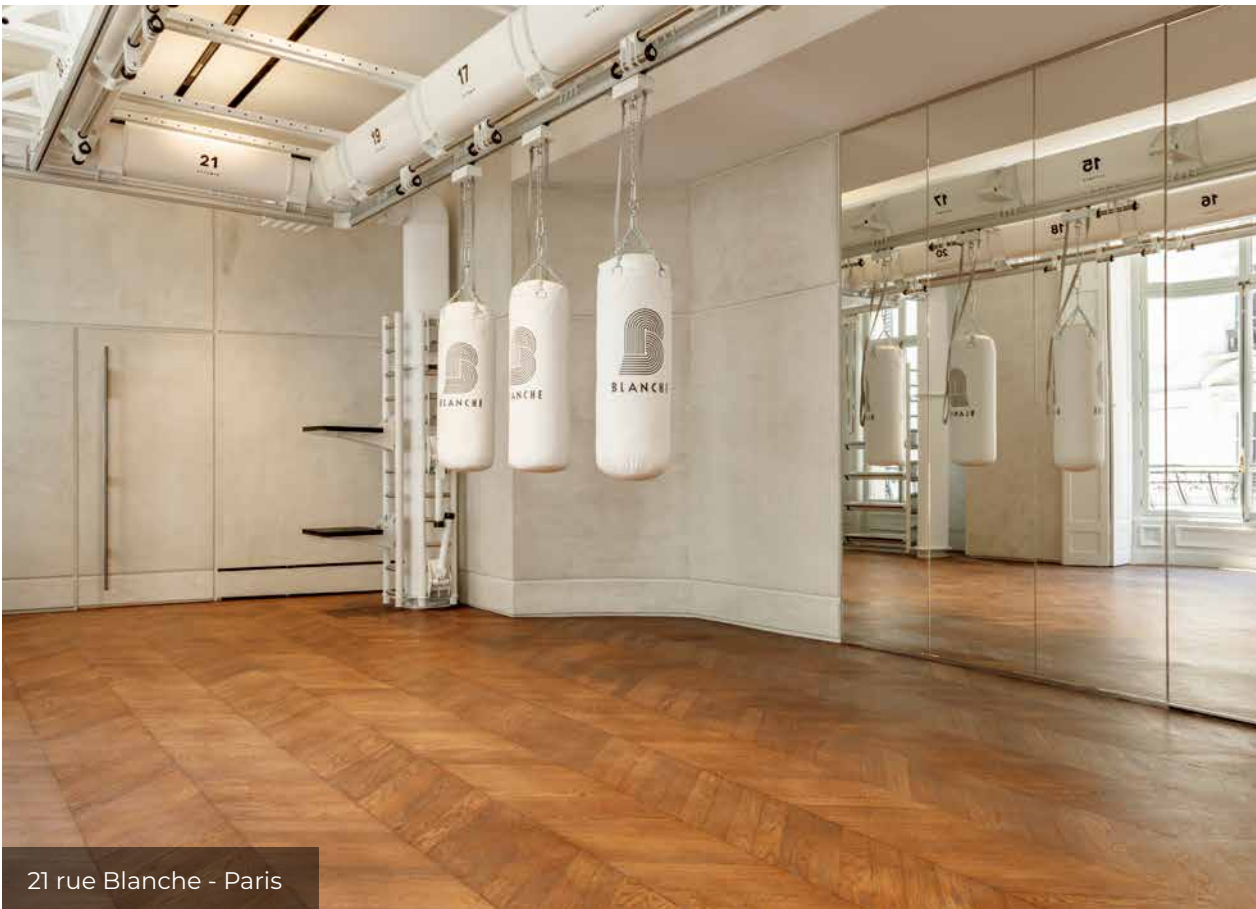


Les Airelles - Val d'Isère



La Villa Saint Ange - Aix-en-Provence

Nos références



21 rue Blanche - Paris



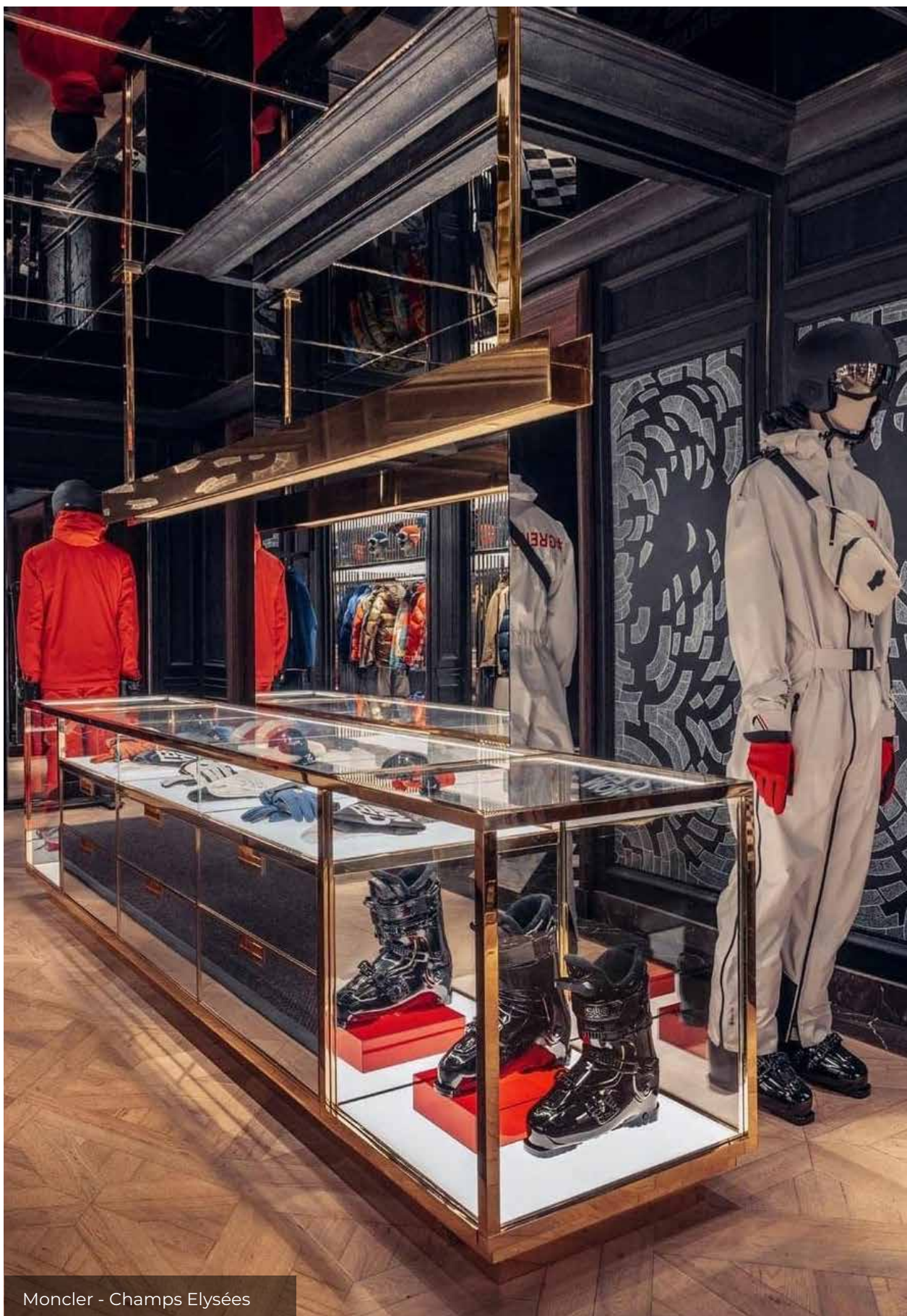
Aéroport Orly Terminal 3

Nos références



Oscar de la Renta - Paris

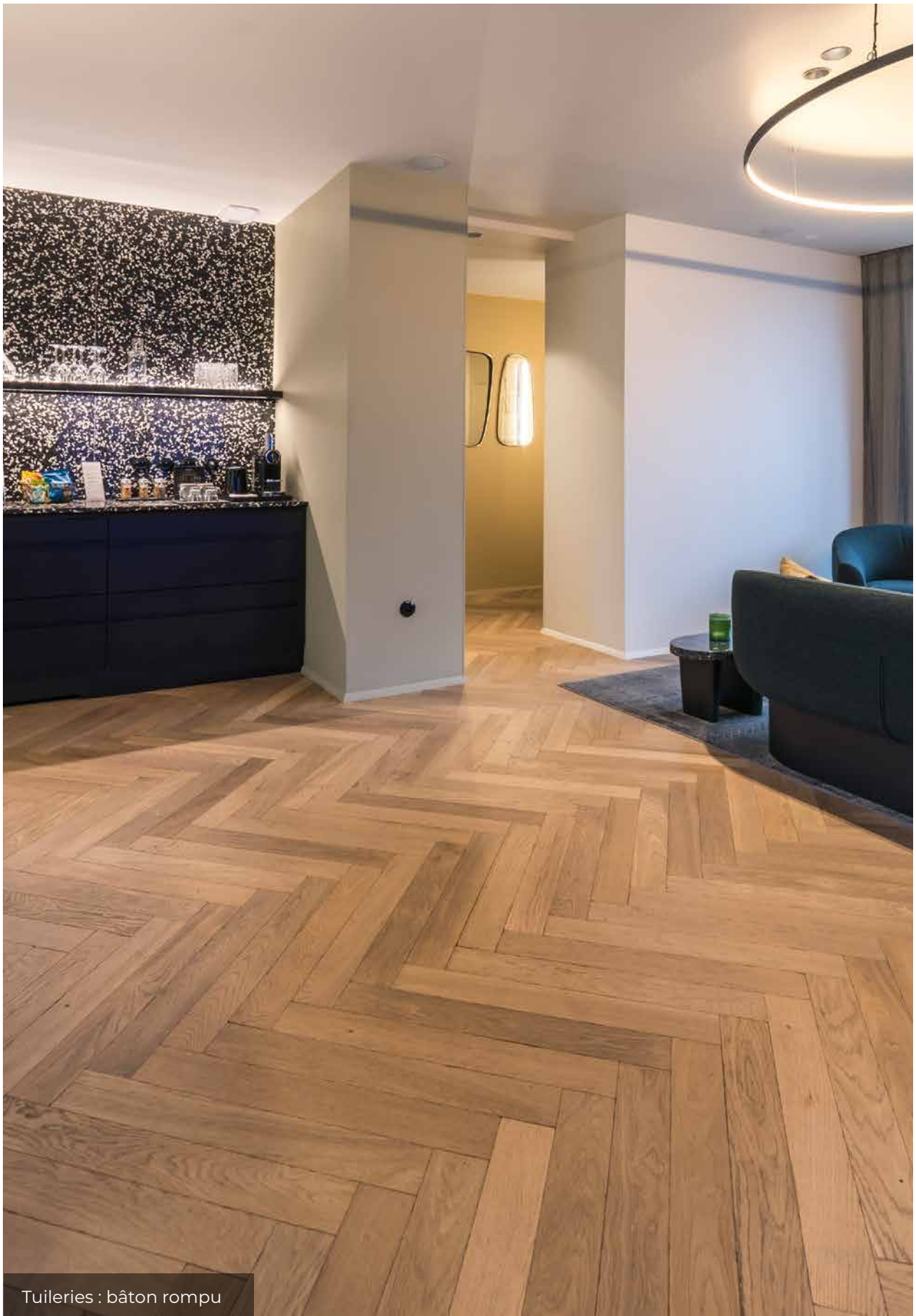
Nos références



Moncler - Champs Elysées

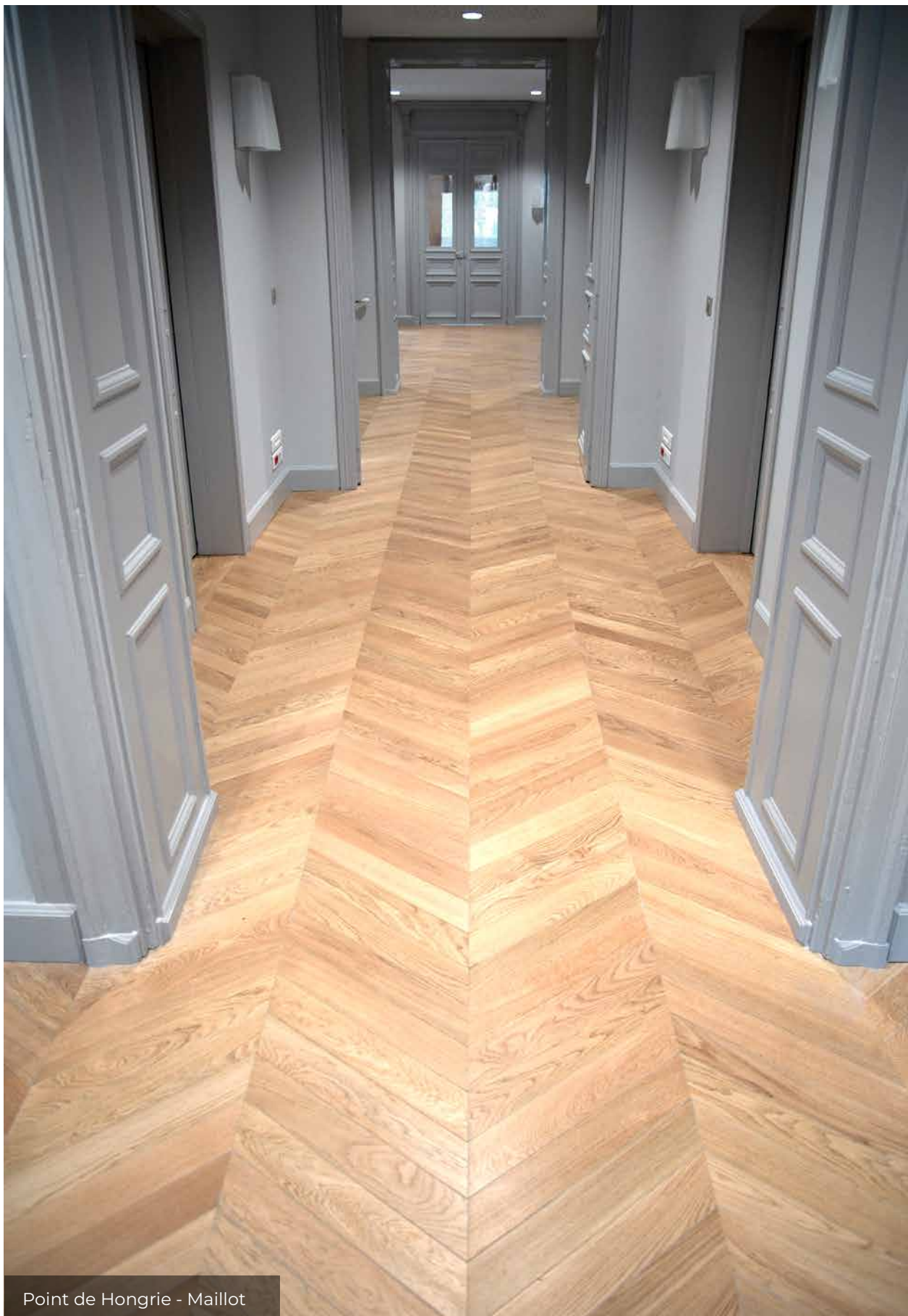


Collection point de Hongrie & bâton rompu



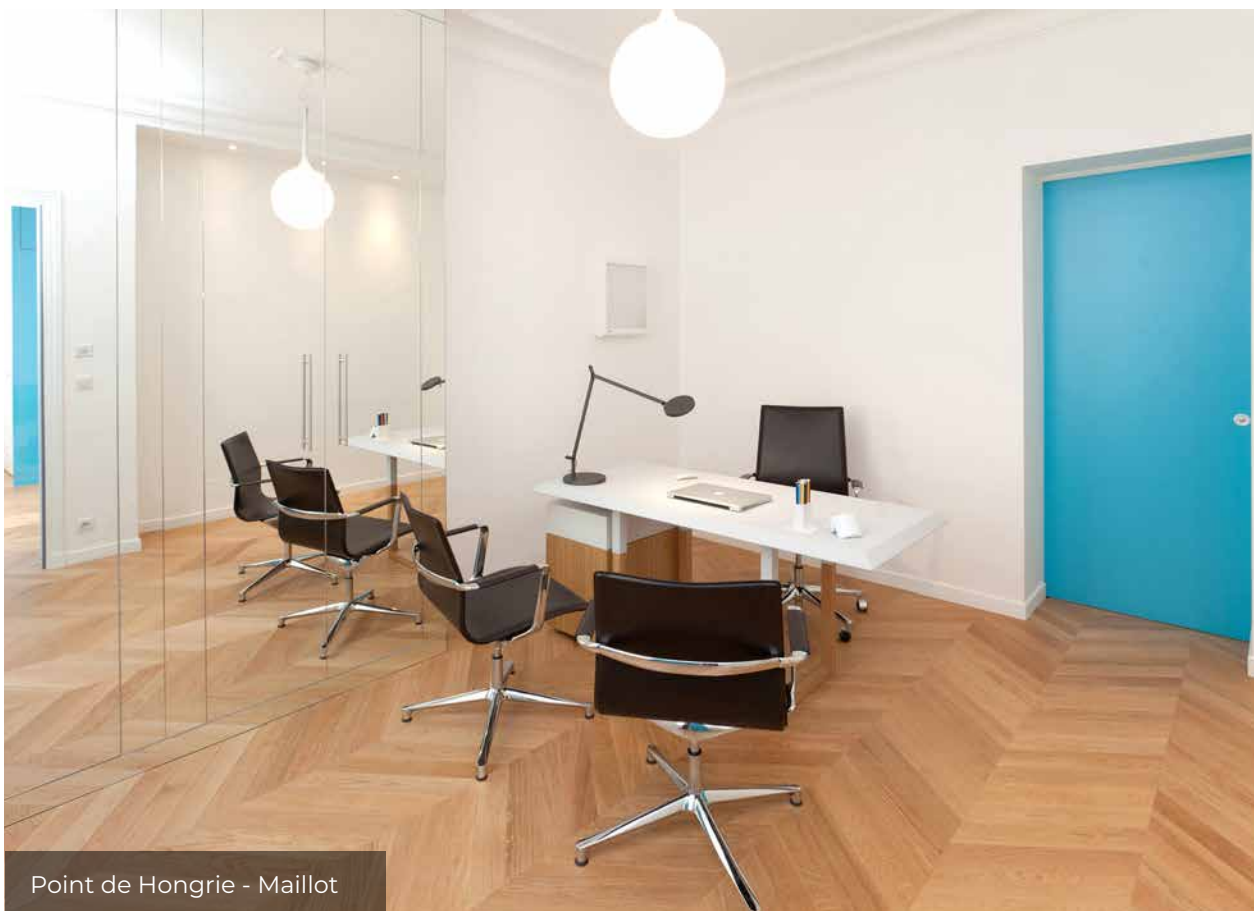
Tuilleries : bâton rompu

Collection **bâton rompu** & point de Hongrie



Point de Hongrie - Maillot

Collection **bâton rompu** & point de Hongrie



Point de Hongrie - Maillot



Point de Hongrie retourné en tous sens



Collection tenon-mortaise

Collection tenon mortaise



Panneaux Aremberg 23x1000x1000 chêne et noyer

Collection tenon mortaise

Panneaux Versailles 23x1000x1000



PR



RU



Western



Vieilli



VBV



THT



Noyer FR



Noyer US



Éclaté

Collection tenon mortaise

Panneaux Aremberg 23x1000x1000



PR



Éclaté



Chêne + Noyer

Panneaux Chantilly 23x1000x1000



PR



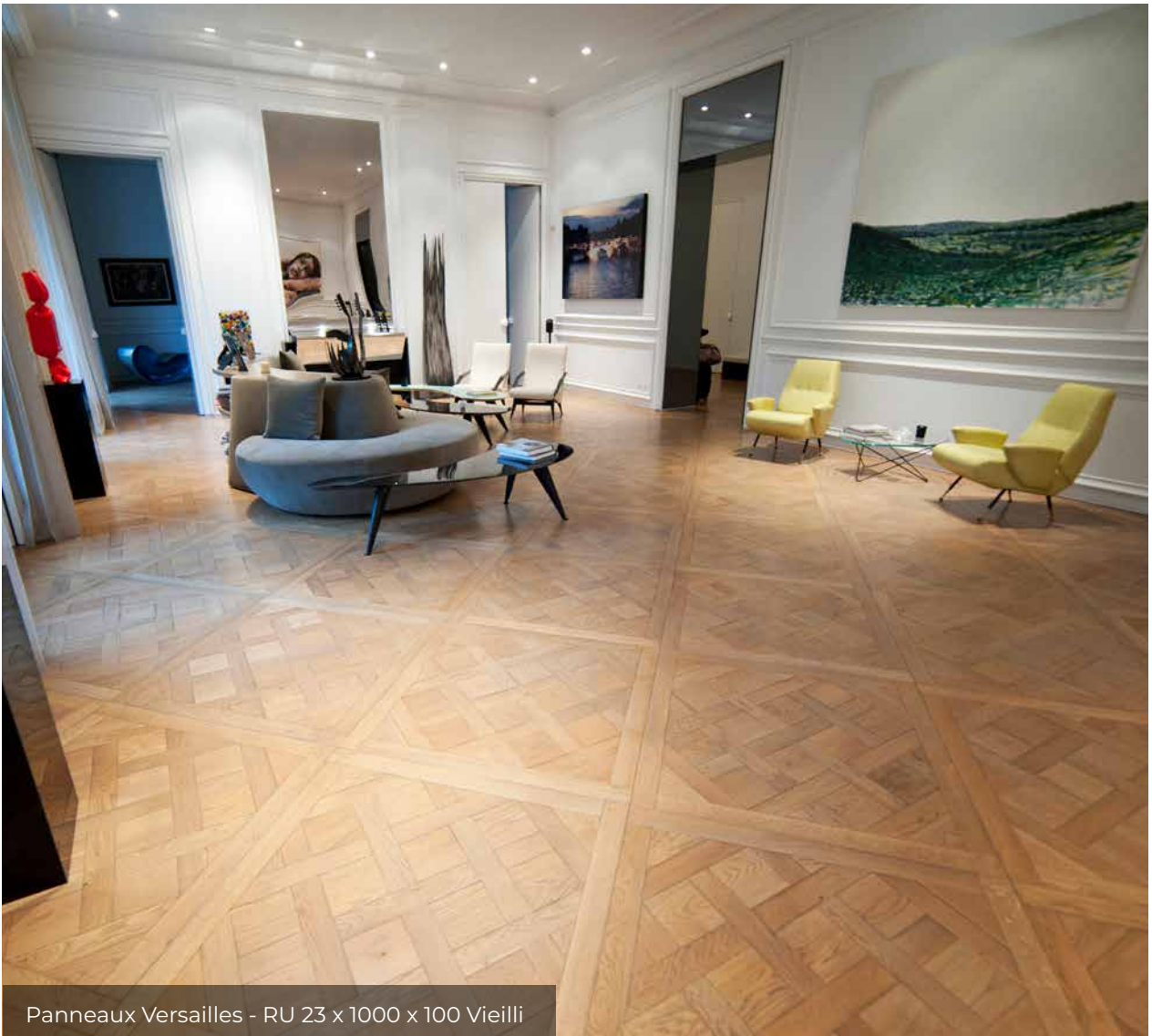
Éclaté

Panneaux autres motifs



Collection tenon mortaise

Panneaux autres motifs



Panneaux Versailles - RU 23 x 1000 x 100 Vieilli

Collection tenon mortaise



Panneaux Versailles RU 23X1000X1000

Collection tenon mortaise



Motif Rayonnant avec rosace centrale en Hêtre THT



Motif Rayonnant

Collection tenon mortaise



Motif Damier



Motif Escargot

Collection tenon mortaise



Motif Dés retournés

Collection tenon mortaise



Motif sans fin



Motif sans fin

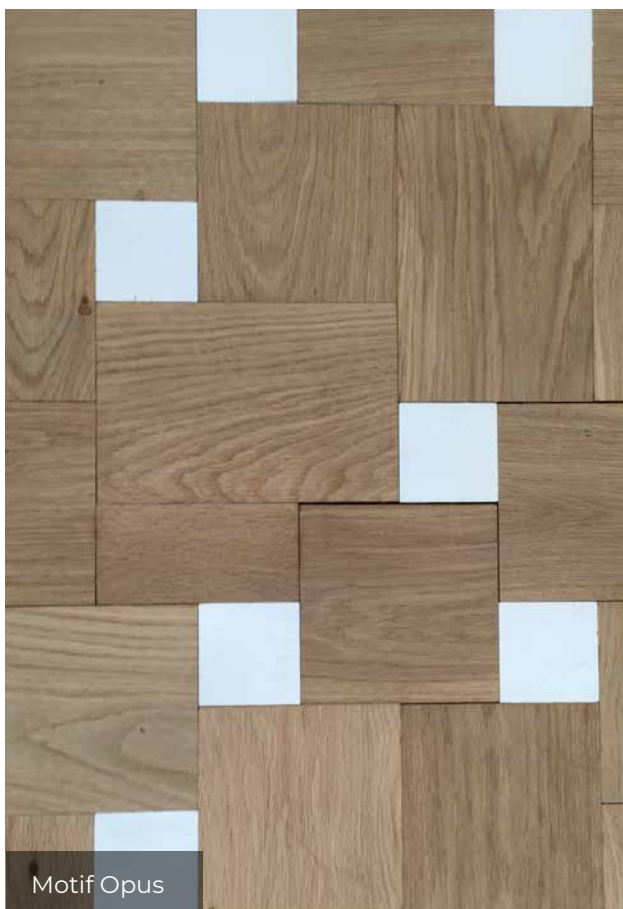


Motif sans fin



Motif sans fin

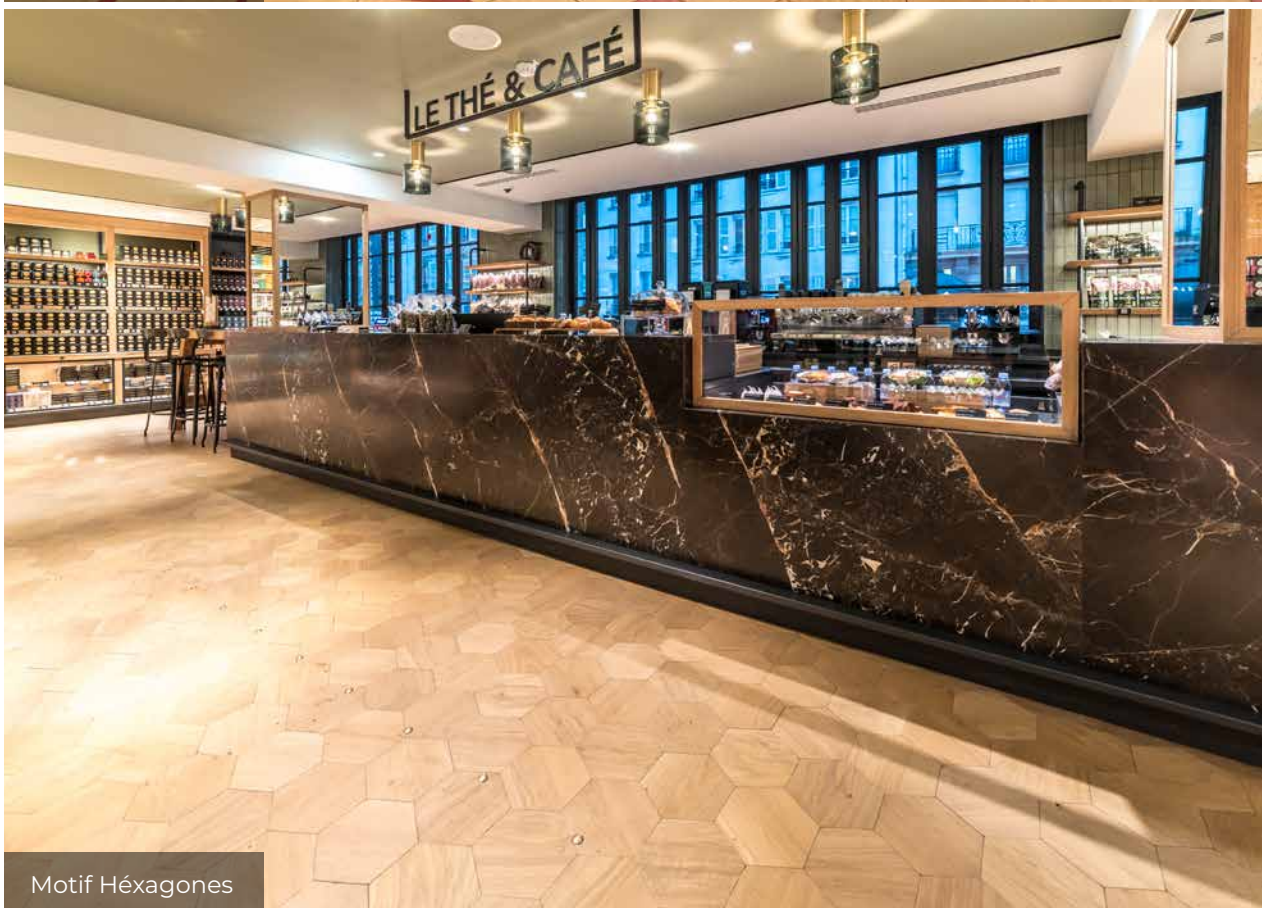
Collection tenon mortaise



Collection tenon mortaise



Motif Hésagones



Motif Hésagones



B | S  **BEAU SOLEIL**
FABRICANT DE PARQUETS DEPUIS 1875

Le Beau Soleil
58310 SAINT-AMAND-EN-PUISAYE
Tél : 03 86 39 56 00 • contact@parquet-beausoleil.fr
www.parquet-beausoleil.fr



PARQUET CHÊNE MASSIF : TUILERIES



Essence : Chêne
100% PEFC 10-32-54



Origine : 100%
forêts françaises



Fabrication :
Française, dans
notre usine de
Saint Amand en
Puisaye (58)



Labels qualité :
- NF parquet certifié
par le CTBA
- Parquet de
France 24G
- PEFC 10-32-54
- Entreprise du
Patrimoine Vivant



- **Mise en oeuvre :** Pose clouée selon le DTU 51.1 ou pose collée selon le DTU 51.2
- **Choix RU :** Nœuds sains non mastiqué, diamètre moyen de 10mm
- **Epaisseur :** Parquet massif de 23mm
- **Couche d'usure :** 9mm
- **Classe d'usage :** 34

- **Largeurs :** 70mm, 90mm, 140mm ou 180mm
- **Longueurs :** longueurs variables de 500 à 2400mm

- **Profil :** GO0 - sans chanfrein
- **Traitement :** THT : Traitement thermique du bois 100% naturel. Ce procédé confère au bois une couleur chaude, dans la masse, ainsi qu'une stabilité dimensionnelle accrue.
- **Préparation de surface :** parquet ayant subi en usine un processus de vieillissement afin de lui conférer l'aspect d'un parquet ancien avec ses bords épauprés et sa surface poinçonnée.
- **Finition :** Huilée Référence n°24 : TUILERIES - 2 couches d'huile hydro-uréthane à séchage UV
- **Entretien :** Entretien avec une huile d'entretien et un savon spécial parquet

- **Masse volumique :** 650 kg/m³
- **UPEC :** U3sP3E1C1
- **Réaction au feu :** CFL-S1
- **Résistance thermique :** 0.132m²k°/W
- **Compatible plancher chauffant hydraulique et électrique basse température** (collé en plein uniquement)



PARQUET CHÊNE MASSIF : **SAINT LAZARE**



Essence : Chêne
100% PEFC 10-32-54



Origine : 100%
forêts françaises



Fabrication :
Française, dans
notre usine de
Saint Amand en
Puisaye (58)



Labels qualité :
- NF parquet certifié
par le CTBA
- Parquet de
France 24G
- PEFC 10-32-54
- Entreprise du
Patrimoine Vivant



- **Mise en oeuvre :** Pose clouée selon le DTU 51.1 ou pose collée selon le DTU 51.2
- **Choix QF3XX :** Aspect de plancher, nœuds de gros diamètre ouverts sans rebouchage, présence éventuelle d'aubier, de trace de cœur et de baguettes.
- **Épaisseur :** Parquet massif de 23mm
- **Couche d'usure :** 9mm
- **Classe d'usage :** 34

- **Largeur :** 180mm
- **Longueurs :** longueurs variables de 500 à 2400mm

- **Profil :** GO0 - sans chanfrein
- **Traitement :** THT : Traitement thermique du bois 100% naturel. Ce procédé confère au bois une couleur chaude, dans la masse, ainsi qu'une stabilité dimensionnelle accrue.
- **Préparation de surface :** parquet ayant subi en usine un processus de vieillissement afin de lui conférer l'aspect d'un parquet ancien avec ses bords épaufrés et sa surface poinçonnée.
- **Finition :** Huilée Référence n°23 : SAINT LAZARE - 2 couches d'huile hydro-uréthane à séchage UV
- **Entretien :** Entretien avec une huile d'entretien et un savon spécial parquet

- **Masse volumique :** 650 kg/m³
- **UPEC :** U3sP3E1C1
- **Réaction au feu :** CFL-S1
- **Résistance thermique :** 0.132m²k°/W
- **Compatible plancher chauffant hydraulique et électrique basse température** (collé en plein uniquement)



PARQUET CHÊNE MASSIF

POINT DE HONGRIE ODÉON



Essence : Chêne
100% PEFC 10-32-54



Origine : 100%
forêts françaises



Fabrication :
Française, dans
notre usine de
Saint Amand en
Puisaye (58)



Labels qualité :
- NF parquet certifié
par le CTBA
- Parquet de
France 24G
- PEFC 10-32-54
- Entreprise du
Patrimoine Vivant



- **Mise en oeuvre :** Pose clouée selon le DTU 51.1 ou pose collée selon le DTU 51.2

- **Choix WESTERN :** Aspect de plancher, nœuds de gros diamètre ouverts sans rebouchage, présence éventuelle d'aubier et de trace de cœur.

- **Epaisseur :** Parquet massif de 23mm

- **Couche d'usure :** 9mm

- **Classe d'usage :** 34

- **Largeur :** 90mm

- **Longueur :** 650mm

- **Profil :** GO2 avec un micro chanfrein dans le sens de la longueur, usinage rainure languette en bout et en long.

- **Préparation de surface :** Brossage fort qui permet d'ôter la veine tendre du bois, ce qui confère au parquet une dureté de surface accrue et un aspect très structuré.

- **Finition :** Huilée Référence n°21 : ODÉON - 2 couches d'huile hydro-uréthane à séchage UV

- **Entretien :** Entretien avec une huile d'entretien et un savon spécial parquet

- **Masse volumique :** 650 kg/m³

- **Coefficient de rétractabilité :** radial (0.15), tangentiel (0.30)

- **Siccité :** entre 9 et 11%

- **UPEC :** U3sP3E1C1

- **Réaction au feu :** CFL-S1

- **Résistance thermique :** 0.132m²k°/W

- **Compatible plancher chauffant hydraulique et électrique basse température** (collé en plein uniquement)